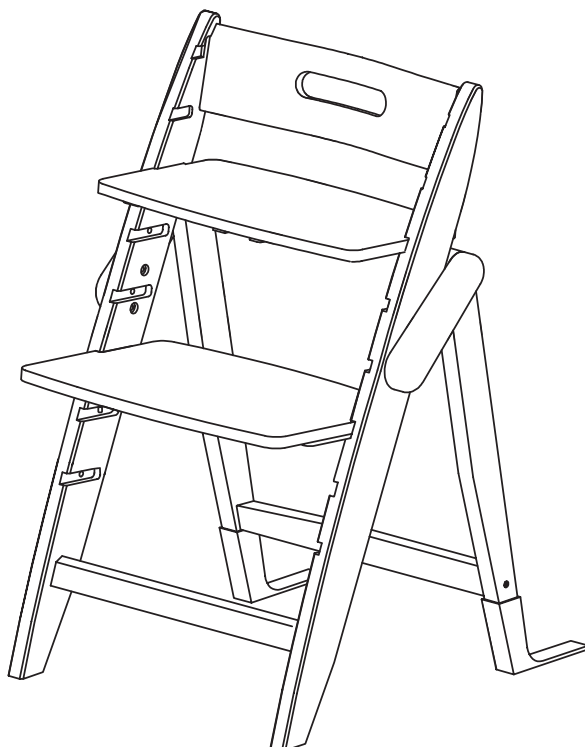


# moji | YIPPY

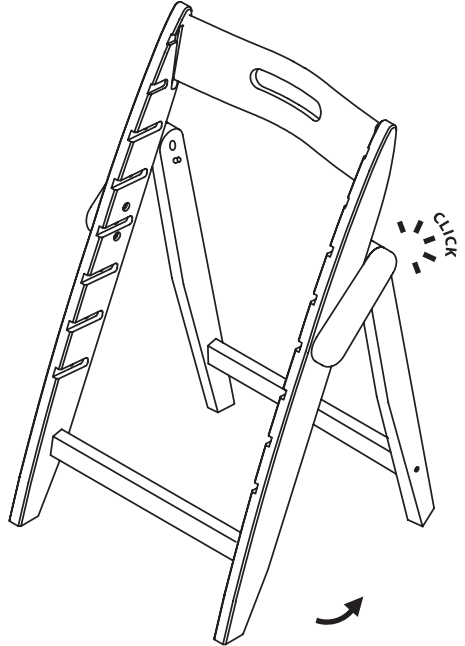
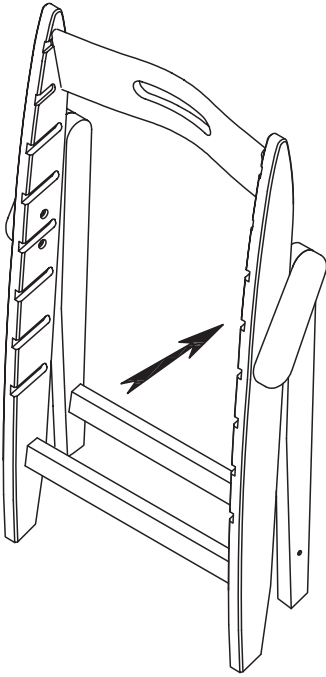
Bedienungsanleitung  
Instructions for use

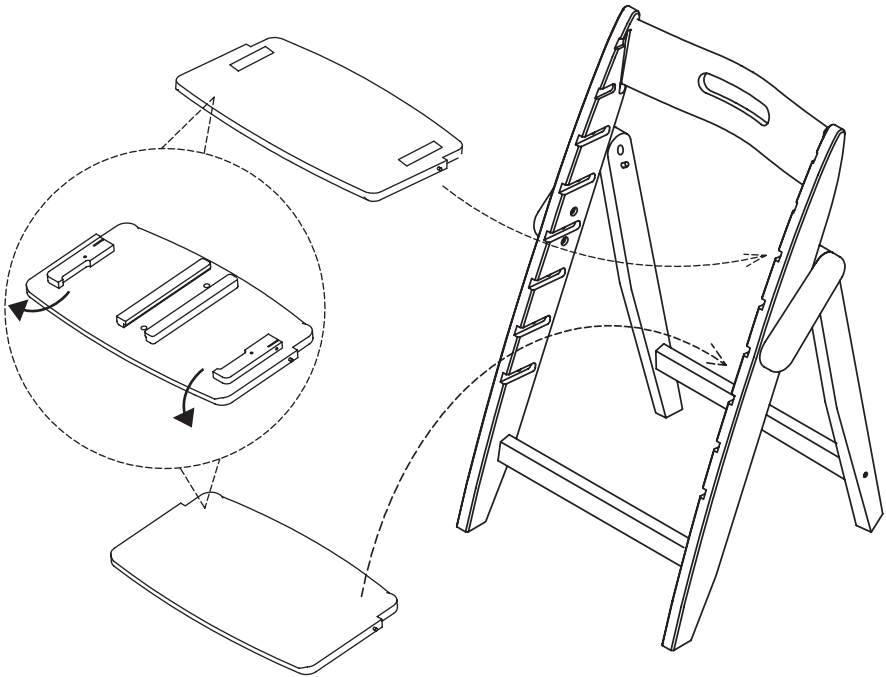


EN14988:2017+A1:2020

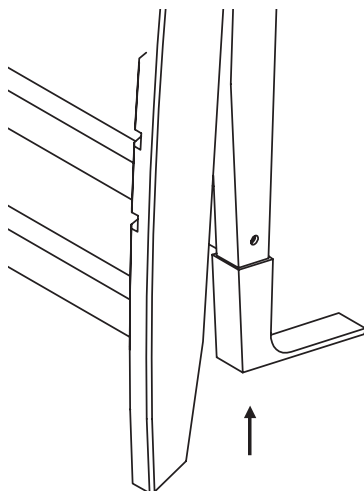
YIPPY moji..ABC.2022.1

1

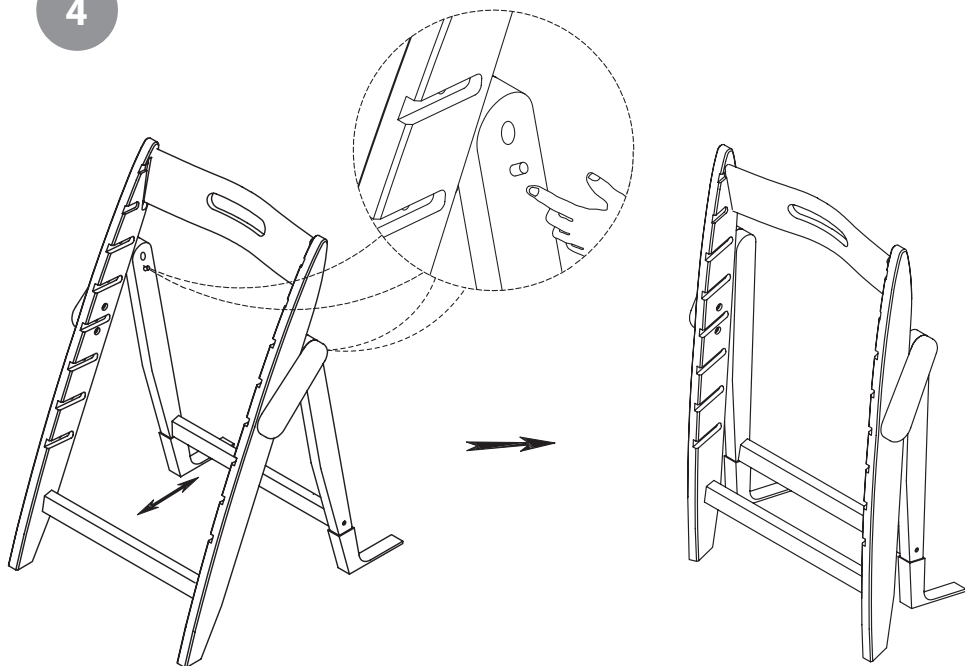




3



4



## WICHTIG – BITTE SORGFÄLTIG LESEN UND FÜR SPÄTERES NACHLESEN UNBEDINGT AUFBEWAHREN

### WARNUNG:

- Lassen Sie das Kind nie unbeaufsichtigt
- Immer das Rückhaltesystem verwenden
- Sturzgefährdung: Das Kind vom Klettern auf dem Hochstuhl abzuhalten.
- Den Hochstuhl nicht benutzen, falls nicht alle Bauteile einwandfrei angebracht und eingestellt sind.
- Auf das Risiko durch offenes Feuer und andere starke Wärmequellen in unmittelbarer Nähe des Hochstuhls achten.
- Seien Sie sich der Gefahr des Umkippens bewusst, wenn sich Ihr Kind mit den Füßen am Tisch oder einer anderen Oberfläche wegstoßen kann.
- Verwenden Sie dieses Produkt auf einem horizontalen Boden ohne Unebenheiten.
- Dieses Produkt ist für Kinder bis zu 3 Jahren oder einem Höchstgewicht von 15 kg (in Kombination mit dem Starter Set) geeignet, die sich ohne Hilfe aufsetzen können.
- Prüfen Sie vor jedem Gebrauch, dass alle Teile sicher befestigt und nicht lose sind.
- Verwenden Sie das Produkt nicht, wenn ein Teil gebrochen ist, gerissen ist oder fehlt.
- Erlauben Sie einem Kind nicht, auf den Sitz oder die Fußstütze zu stehen.
- Stützen Sie sich nicht auf das Produkt und üben Sie keine Kraft darauf aus, während ein Kind darauf sitzt.
- Lassen Sie nicht zu, dass zwei oder mehr Kinder auf diesem Produkt sitzen.
- Halten Sie Kinder beim Ausklappen und Zusammenklappen des Produkts fern, um Verletzungen zu vermeiden.
- Heben Sie dieses Produkt nicht an, bewegen Sie es nicht und verstellen Sie nicht die Höhe des Sitzes/der Fußstütze, während das Kind auf diesem Produkt sitzt.
- Das Auf- und Zuklappen des Produkts sowie das Anbringen und Abnehmen von Zubehörteilen muss von den Eltern vorgenommen werden
- Wenn dieses Produkt zusammengeklappt gelagert werden soll, bewahren Sie es an einem für Kinder unzugänglichen Ort auf.
- Es besteht Unfallgefahr, z. B. Erstickungsgefahr. Entsorgen Sie das Verpackungsmaterial sofort nach dem Auspacken oder bewahren Sie es an einem für Kinder unzugänglichen Ort auf.
- Achten Sie darauf, dass sich keine Wände, Möbel oder Elektrogeräte, wie z. B. ein Ventilator, in Reichweite der Arme oder Beine des Kindes befinden, während es darinsitzt.
- Verwenden Sie dieses Produkt nicht auf einem dicken Teppich oder einem Fußabtreter.
- Verwenden Sie dieses Produkt nicht in der Nähe einer Treppe oder eines offenen Fensters.
- Verwenden Sie dieses Produkt nicht als Tritthocker.
- Verwenden Sie dieses Produkt nicht in der Nähe von offenem Feuer oder Heizgeräten.
- Setzen Sie das Produkt nicht dem direkten Sonnenlicht aus.
- Nehmen Sie keine Veränderungen an dem Produkt vor.
- Bitte beachten Sie, dass die Maserung, Farbe usw. von Naturholz von Produkt zu Produkt unterschiedlich sind.
- Bauteile aus Holz können sich je nach Temperatur- und Feuchtigkeits-

schwankungen sowie den Verwendungs- und Lagerungsbedingungen verändern oder verschlechtern.

- Der Boden kann durch die Benutzung beschädigt werden.
- Für die Befestigung des Essenstabletts an diesem Produkt sind der im Starterset enthaltene Schutzbügel und die Rückenlehne erforderlich.
- Verwenden Sie ausschließlich das vom Hersteller zugelassene Zubehör.
- Die Belastbarkeit dieses Produkts beträgt 90 kg (ohne das Starter-Set). Nicht überlasten.
- Wenn die Füße des Kindes direkt den Boden erreichen oder bei der Benutzung durch einen Erwachsenen, verwenden Sie die Fußstütze als Sitz.

Bei Verwendung durch ein Kind, das nicht älter als drei Jahre ist (mit einem Gewicht von 15 kg)

- Verwenden Sie das Produkt erst, wenn das Kind sich selbständig aufsetzen kann (ca. 6 Monate).
- Verwenden Sie die Gleiter an den hinteren Beinen, um ein Umkippen oder Herunterfallen zu verhindern.
- Befestigen Sie den Sitz nur in der 3. oder 4. Rillenposition von oben.
- Verwenden Sie ein Starterset, das am Sitzgestell angebracht ist.
- Die zulässige Belastung mit einem angebrachten Schutzbügel oder einer Rückenlehne (im Starterset enthaltene Teile /Option) beträgt 15 kg.
- Verwenden Sie den Schutzbügel oder die Rückenlehne nicht, wenn das Kind mehr als 15 kg wiegt.
- Verwenden Sie nur optionales Originalzubehör.

## Tägliche Pflege

- Mit einem sauberen, feuchten Tuch abwischen.
- Wenn Sie ein fest ausgedrücktes feuchtes Tuch verwenden, führen Sie nach dem feuchten Wischen ein trockenes Wischen durch und wischen Sie jegli-

che Feuchtigkeit vollständig ab.

- Verwenden Sie keine Polier-/Lösungsmittel (Benzin, Verdünner, usw.).
- Lassen Sie keine Wassertropfen oder nasse Tücher auf den Holzteilen.

## Aufbewahrung

- Lagern Sie das Produkt an einem Ort, an dem es keiner direkten Sonneneinstrahlung ausgesetzt ist und die Luftfeuchtigkeit gering ist.

## IMPORTANT – READ CAREFULLY AND KEEP FOR FUTURE REFERENCE

### WARNING:

- Never leave the child unattended.
- Always use the restraint system.
- Falling Hazard: Prevent your child from climbing on the product.
- Do no use the product unless all components are correctly fitted and adjusted.
- Be aware of the risk of open fire and other sources of strong heat in the vicinity of the product.
- Be aware of the risk of tilting when your child can push its feet against a table or any other structure.
- Use this product on a horizontal floor with no unevenness.
- This product is intended for children able to sit up unaided and up to 3 years or a maximum weight of 15 kgs (when use in combination with the Starter Set).
- Check for no looseness and the secure attachment of all parts at every use.
- Do not use the product if any part is broken, torn or missing.
- Do not allow a child to stand up on the seat or the footrest.
- Do not lean on or apply force to this product while the child is sitting on it.
- Do not allow two children or more to sit on this product.
- Keep children away when unfolding and folding the product to avoid injury.
- Do not lift up or move this product or adjust the height of the seat/footrest while the child is sitting on this product.
- Folding/unfolding of this product or attaching/removing of accessories shall be operated by the parents.
- When this product is to be folded and stored, store in a place out of reach of children.
- Risk of causing an accident, such as suffocation. Dispose of the packaging materials immediately after unpacking or store in a place out of reach of children.
- Check for no wall, furniture, or home electrical appliances, such as a fan, within reach of the arms or legs while the child is sitting down.
- Do not use this product on a thick carpet or footcloth.
- Do not use this product near the staircase or open window.
- Do not use this product as a stepstool.
- Do not use this product near open fire or heating appliances.
- Do not expose this product to direct sunlight.
- Do not make any modifications to the product.
- Please note that the wood grain, color, etc. of natural wood are different product by product.
- The component made of wood may be altered or deteriorated depending on the variation in temperature, humidity, and the conditions of use/storage.
- The floor may be damaged by use on the floor.
- For attaching the food tray to this product, the bumper and the backrest included in the starter set are necessary.
- Do not use any accessories other than those approved by the manufacturer.
- The withstand load of this product is 90 kg (without the Starter Set). Do not apply an overload.
- When the feet of a child directly reach the floor or when an adult is using, use the footrest as the seat.

## When used by a child not older than around three 3 years (weighing 15 kg)

- Do not use the product until the child can sit up unaided (around 6 months)
- Use with the gliders on the rear legs for prevention of falling over or falling.
- Attach the seat on the 3rd or 4th groove position only from the top of the main unit.
- Be sure to use with a starter set attached to the main unit.
- The withstand load with an attached bumper or a backrest (parts included in the starter set / option) is 15 kg.
- Stop using the bumper or backrest where the child weighs more than 15 kg.
- Use only genuine optional accessories.

## Daily Maintenance

- Wipe with a clean damp cloth.
- When using a tightly squeezed wet cloth, carry out dry wiping after wet wiping and completely wipe off any moisture.
- Do not use the polisher / solvent (benzine, thinner, etc.).
- Do not leave the water droplets or wet cloths on the wooden parts.

## Storage

- Store the product in a place away from exposure to direct sunlight and the humidity is low.



## IMPORTANTE – LEER DETENIDAMENTE Y MANTENERLAS PARA FUTURAS CONSULTAS

### ADVERTENCIA:

- No dejar nunca al niño desatendido.
  - Utilice siempre el sistema de sujeción.
  - Riesgo de caída: Evite que el niño trepe por el producto.
  - Utilice el producto únicamente cuando todos sus componentes estén correctamente fijados y ajustados.
  - Existe un riesgo al situar el producto cerca del fuego o de otras fuentes importantes de calor.
  - Existe riesgo de vuelco si el niño apoya los pies en una mesa o cualquier otra estructura.
  - Use este producto sobre un suelo horizontal sin irregularidades.
  - Este producto es adecuado para niños de hasta 3 años o con un peso máximo de 15 kg (en combinación con el set de iniciación).
  - Antes de cada uso, compruebe que todas las piezas estén fijadas de forma segura y no sueltas.
  - No utilice el producto si alguna de las piezas está rota, agrietada o falta.
  - No permita que ningún niño se ponga de pie sobre el asiento o sobre los reposapiés.
  - No se apoye ni aplique fuerza sobre el producto mientras un niño esté sentado en él.
  - No permita que se sienten dos o más niños en este producto.
  - Mantenga a los niños alejados del producto al desplegarlo y al plegarlo para evitar lesiones.
  - No levante, mueva ni ajuste la altura del asiento/reposapiés mientras el niño esté sentado sobre este producto.
  - Son los padres quienes tienen que desplegar y plegar el producto y colocar y retirar los accesorios.
  - Si este producto va a guardarse estan-
- do plegado, guárdelo en un lugar que sea inaccesible para los niños.
  - Existe riesgo de accidente, p. ej. riesgo de asfixia. Elimine el material de embalaje inmediatamente después de desembalarlo o guárdelo en un lugar que sea inaccesible para los niños.
  - Preste atención para que no haya paredes, muebles o electrodomésticos como p. ej. un ventilador al alcance de los brazos o las piernas del niño mientras está sentado en el producto.
  - No emplee este producto sobre una alfombra gruesa o felpudo.
  - No emplee este producto en las proximidades de una escalera o de una ventana abierta.
  - No utilice este producto como taburete para subirse.
  - No emplee este producto en las proximidades de llamas abiertas o de aparatos de calefacción.
  - No exponga el producto a la luz solar directa.
  - No lleve a cabo ningún tipo de modificación en el producto.
  - Tenga en cuenta que el veteado, el color y otras características de la madera natural varían de un producto a otro.
  - Los componentes de madera pueden modificarse o empeorar en función de las fluctuaciones de la temperatura y de la humedad, así como de las condiciones de uso y de almacenamiento.
  - El suelo puede resultar dañado por el uso.
  - Para la fijación de la bandeja de comer a este producto se necesitan el estribo de protección y el respaldo que se incluyen en este set de iniciación.
  - Emplee exclusivamente los accesorios homologados por el fabricante.

- La capacidad de carga de este producto es de 90 kg (sin el set de iniciación). No sobrecargarlo.
- Si los pies del niño llegan directamente al suelo o en caso de empleo por parte de un adulto, emplee el reposapiés como asiento.

## En caso de empleo por un niño menor de 3 años (con un peso menor de 15 kg)

- Emplee el producto solo cuando el niño pueda sentarse por sí mismo (unos 6 meses).
- Emplee los deslizadores de las patas traseras para evitar un vuelco o una caída.
- Fije el asiento solo en la tercera o en la cuarta posición de las acanaladuras contando por arriba.
- Emplee un set de iniciación montado al bastidor del asiento.
- La carga permitida con un estribo de protección montado (piezas contenidas en el set de iniciación/opción) es de 15 kg.
- No emplee el estribo de protección ni el respaldo si el niño pesa más de 15 kg.
- Emplee únicamente accesorios opcionales originales.

## Cuidados diarios

- Limpiar pasando un paño limpio y húmedo.
- Si emplea un paño húmedo exprimido para la limpieza, después de haberlo pasado pase además también un paño seco y elimine con él por completo todos los restos de humedad.
- No utilice productos para el pulido/ disolventes (bencina, diluyente, etc.).
- No deje gotas de agua o paños húmedos sobre las partes de madera.

## Almacenamiento

- Guarde el producto en un lugar en que no esté expuesto a la incidencia solar directa y donde la humedad del aire sea baja.

## IMPORTANT – A LIRE ATTENTIVEMENT ET À CONSERVER POUR RÉFÉRENCE ULTÉRIEURE

### AVERTISSEMENTS :

- Ne jamais laisser un enfant sans surveillance.
- Toujours utiliser le harnais.
- Risque de chute: empêcher l'enfant de grimper sur le produit.
- Ne pas utiliser le produit tant que tous les éléments ne sont pas correctement ajustés et réglés.
- Ne pas placer le produit à proximité d'une cheminée ou de toute source de chaleur importante pour éviter les risques de brûlure.
- Risque de basculement si l'enfant a la possibilité d'appuyer ses pieds contre une table ou tout autre élément.
- Utilisez ce produit sur un sol horizontal sans aspérités.
- Ce produit convient aux enfants jusqu'à l'âge de 3 ans ou un poids maximum de 15 kg (en combinaison avec le kit pour tout-petits), capables de s'asseoir sans aucune aide.
- Avant toute utilisation, vérifiez que toutes les pièces sont bien fixées et qu'elles ne sont pas desserrées.
- N'utilisez pas le produit si une pièce est cassée, fissurée ou s'il manque une pièce.
- Ne permettez pas qu'un enfant se tienne debout sur l'assise ou le repose-pied.
- Ne vous appuyez pas sur le produit et n'exercez pas de force dessus lorsqu'un enfant est assis dessus.
- Ne laissez pas deux enfants ou plus s'asseoir sur ce produit.
- Afin d'éviter toute blessure, tenez les enfants à l'écart lorsque vous dépliez ou repliez le produit.
- Ne soulevez pas ce produit, ne le déplacez pas et ne réglez pas la hauteur de l'assise ou du repose-pieds lorsqu'un enfant est assis dessus.
- Ce sont les parents qui doivent effectuer le pliage et le dépliage du produit ainsi que la fixation et le retrait des accessoires.
- Si ce produit doit être stocké étant replié, rangez-le dans un endroit inaccessible aux enfants.
- Il y a un risque d'accident, notamment un risque d'étouffement. Éliminez les matériaux d'emballage immédiatement après le déballage ou conservez-les dans un endroit inaccessible aux enfants.
- Assurez-vous qu'aucun mur, meuble ou appareil électrique (un ventilateur par ex.) ne se trouve à portée des bras ou des jambes de l'enfant lorsqu'il est assis dessus.
- N'utilisez pas ce produit sur un tapis épais ou un paillason.
- N'utilisez pas ce produit à proximité d'un escalier ou d'une fenêtre ouverte.
- N'utilisez pas ce produit comme escabeau.
- N'utilisez pas ce produit à proximité d'un feu à flammes nues ou d'un appareil de chauffage.
- N'exposez pas le produit à la lumière directe du soleil.
- Ne modifiez en aucun cas le produit.
- Veuillez noter que le grain, la couleur, etc. du bois naturel varient d'un produit à l'autre.
- Les pièces en bois peuvent se modifier ou se détériorer en fonction des fluctuations de température et d'humidité, ainsi que des conditions d'utilisation et de stockage.
- Le sol peut être endommagé par l'utilisation du produit.
- Pour fixer la tablette de repas sur le

produit, il est nécessaire d'utiliser l'arceau de protection et le dossier fournis dans le kit pour tout-petits.

- Utilisez uniquement les accessoires agréés par le fabricant.
- La capacité de charge de ce produit est de 90 kg (sans le kit pour tout-petits). Éviter toute surcharge.
- Lorsque les pieds de l'enfant reposent directement sur le sol ou qu'un adulte utilise le produit, utilisez le repose-pieds comme assise.

Lorsque le produit est utilisé par un enfant de moins de 3 ans (d'un poids de 15 kg)

- N'utilisez pas le produit tant que l'enfant ne peut pas s'asseoir seul (vers 6 mois environ).
- Utilisez les patins sur les pieds arrière pour éviter tout basculement ou chute.
- Ne fixez l'assise que dans la position de rainure 3 ou 4 en partant du haut.
- Utilisez un kit pour tout-petits fixé au bâti du siège.
- La charge autorisée avec arceau de protection ou dossier en place (pièces fournies avec le kit pour tout-petits / en option) est de 15 kg.
- N'utilisez pas l'arceau de protection ou le dossier si l'enfant pèse plus de 15 kg.
- N'utilisez que les accessoires d'origine proposés en option.

## Entretien quotidien

- Essuyez le produit à l'aide d'un chiffon propre et humide.
- Si vous utilisez un chiffon humide bien essoré, essuyez bien à sec après avoir nettoyé avec un chiffon humide et éliminez complètement toute trace d'humidité.
- N'utilisez pas de produits de polissage ou solvants (essence de nettoyage, diluants, etc.).
- Ne laissez pas de gouttes d'eau ni de lingettes mouillées sur les pièces en bois.

## Rangement

- Conservez le produit dans un endroit

qui n'est pas exposé à la lumière directe du soleil et où le taux d'humidité est faible.

# IMPORTANTE – LEGGERE ATTENTAMENTE E CONSERVARE PER FUTURO RIFERIMENTO

## ATTENZIONE:

- Non lasciare mai il bambino incustodito.
- Utilizzare sempre il sistema di ritenuta.
- Pericolo di caduta : non lasciare che il bambino si arrampichi sul prodotto.
- Non utilizzare il prodotto a meno che tutti i componenti non siano correttamente agganciati e regolati.
- Prestare attenzione al rischio generato da fiamme libere e altre fonti di forte calore nelle vicinanze del prodotto.
- Prestare attenzione al rischio di ribaltamento del prodotto nel caso in cui il bambino si spinga con i piedi contro il tavolo o qualsiasi altra struttura.
- Utilizzare questo prodotto su un pavimento orizzontale senza irregolarità o dislivelli.
- Questo prodotto è idoneo per bambini fino a 3 anni di età o con un peso massimo di 15 kg (in combinazione con il set iniziale) che sono in grado stare seduti senza aiuto.
- Prima di ogni utilizzo verificare che tutte le parti siano fissate saldamente e non allentate.
- Non utilizzare il prodotto se una parte è spezzata, incrinata o mancante.
- Non permettere a un bambino di stare in piedi sul seggiolino o sul poggiatesta.
- Non appoggiarsi e non applicare forza sul prodotto mentre un bambino è seduto su di esso.
- Non permettere a due o a più bambini di sedersi su questo prodotto.
- Per evitare lesioni, tenere lontani i bambini quando si apre e si chiude il prodotto.
- Non sollevare questo prodotto, non spostarlo e non regolare l'altezza del seggiolino/poggiatesta mentre il bambino è seduto su questo prodotto.
- L'apertura e la chiusura del prodotto e l'applicazione o la rimozione di accessori devono essere effettuate dai genitori.
- Se questo prodotto deve essere riposto chiuso, conservarlo in un luogo inaccessibile ai bambini.
- Esiste il pericolo di incidenti, ad esempio il pericolo di soffocamento. Smaltire il materiale di imballaggio subito dopo il disimballaggio o conservarlo in un luogo inaccessibile ai bambini.
- Assicurarsi che le pareti, i mobili o gli elettrodomestici, ad esempio un ventilatore, siano fuori dalla portata delle braccia o delle gambe del bambino mentre quest'ultimo è seduto sul seggiolino.
- Non utilizzare questo prodotto su tappeti o zerbini spessi.
- Non utilizzare questo prodotto vicino a scale o a finestre aperte.
- Non utilizzare questo prodotto come sgabello.
- Non utilizzare questo prodotto vicino a fiamme libere o apparecchi di riscaldamento.
- Non esporre il prodotto alla luce solare diretta.
- Non apportare modifiche al prodotto.
- Si noti che le venature, il colore, ecc. del legno naturale variano da prodotto a prodotto.
- I componenti in legno possono cambiare o deteriorarsi a seconda degli sbalzi di temperatura e di umidità e delle condizioni di utilizzo e di immagazzinamento.
- L'uso del prodotto può danneggiare il pavimento.
- Per fissare il vassoio per alimenti a questo prodotto sono necessari la protezione anteriore e lo schienale inclusi nel set iniziale.

- Utilizzare esclusivamente gli accessori approvati dal fabbricante.
- La capacità di carico di questo prodotto è di 90 kg (senza il set iniziale). Non sovraccaricare.
- Se i piedi del bambino raggiungono il pavimento o se il prodotto viene utilizzato da un adulto, utilizzare il poggiatesta come sedile.

## Se utilizzato da un bambino di età non superiore a 3 anni (con un peso di 15 kg)

- Utilizzare il prodotto solo quando il bambino è in grado di stare seduto da solo (circa 6 mesi).
- Utilizzare gli elementi di appoggio sulle gambe posteriori per evitare ribaltamenti o cadute.
- Fissare il sedile solo nella 3<sup>a</sup> o 4<sup>a</sup> sede scanalata iniziando a contare dall'alto.
- Utilizzare un set iniziale applicato al telaio del seggiolino.
- Il carico massimo ammissibile con protezione anteriore montata o con schienale montato (componenti/accessori opzionali inclusi nel set iniziale) è di 15 kg.
- Non utilizzare la protezione anteriore o lo schienale se il bambino pesa più di 15 kg.
- Utilizzare solo accessori opzionali originali.

## Cura quotidiana

- Pulire passando un panno umido pulito.
- Se si utilizza un panno umido ben strizzato, dopo aver passato il panno umido passare un panno asciutto e asportare completamente l'umidità.
- Non utilizzare sostanze lucidanti/solventi (benzina, diluenti, ecc.).
- Non lasciare gocce d'acqua o panni bagnati sulle parti in legno.

## Custodia

- Conservare il prodotto in un luogo non esposto alla luce solare diretta e a bassa umidità ambientale.

## BELANGRIJK! BEWAAR DE HANDLEIDING VOOR EVENTUELE LATERE VRAGEN.

### WAARSCHUWING

- Nooit uw kind zonder toezicht laten .
- Altijd het veiligheidstuigje gebruiken .
- Valgevaar: voorkom het klimmen op het product .
- Het product alleen gebruiken als alle onderdelen op de juiste manier zijn bevestigd en afgesteld.
- Pas op voor open vuur of andere hittebronnen in de nabijheid van dit product.
- Wees je bewust van het risico dat het product kan kantelen wanneer je kind zich met zijn voeten afzet tegen een tafel of een ander voorwerp.
- Gebruik dit product op een horizontale vloer zonder oneffenheden.
- In combinatie met de starterset is dit product geschikt voor kinderen die zonder hulp rechtop kunnen zitten en wel tot een leeftijd van 3 jaar of met een maximaal gewicht van 15 kg.
- Waarborg vóór elk gebruik dat alle onderdelen veilig gemonteerd zijn en geen onderdelen los zitten.
- Gebruik het product niet als een onderdeel ontbreekt, gebroken of gescheurd is.
- Laat uw kind niet op de zitting of de voetensteun staan.
- Ga zelf niet op het product leunen en oefen geen kracht op het product uit terwijl er een kind op zit.
- Laat niet toe dat twee of meer kinderen tegelijkertijd op dit product zitten.
- Voorkomt letsel en houd kinderen van het product verwijderd als u het in- en uitklapt.
- Til het product niet op, verplaatst het niet en verstel de zitting/voetensteun niet in hoogte als een kind op het product zit.
- Het in- en uitklappen van het product evenals het aanbrengen en verwijderen van toebehoren dient door de ouders te geschieden.
- Bewaar het product op een voor kinderen ontoegankelijke plaats als u het ingeklapt wilt wegzetten.
- Er bestaat gevaar voor ongevallen, bijv. verstikkingsgevaar. Verwijder het verpakkingsmateriaal onmiddellijk nadat u het product hebt uitgepakt of bewaar het op een voor kinderen ontoegankelijke plaats.
- Let op dat zich geen wanden, meubels of elektrische apparaten, bijv. een ventilator, binnen reikwijdte van de armen of benen van het kind bevinden, terwijl het kind erop zit.
- Gebruik het product niet op een dik tapijt of een deurmat.
- Gebruik het product niet in de buurt van een trap of een open raam.
- Gebruik het product niet als opstapje.
- Gebruik het product niet in de buurt van open vuur of verwarmingsapparaten.
- Stel het product niet bloot aan direct zonlicht.
- Voer geen veranderingen uit aan het product.
- Houd er a.u.b. rekening mee dat de vlam, kleur enz. bij natuurlijk hout per product kan verschillen.
- Houten onderdelen kunnen afhankelijk van schommelingen in de temperatuur en de luchtvochtigheid evenals de gebruiks- en opslagvoorwaarden veranderen of verslechteren.
- De vloer kan door het gebruik worden beschadigd.
- Voor de bevestiging van de etensplank op dit product zijn de in de starterset inbegrepen beschermbeugel en de

- rugleuning vereist.
- Gebruik alleen toebehoren dat door de fabrikant is goedgekeurd.
- De maximale belastbaarheid van dit product bedraagt 90 kg (zonder starterset). Niet overbelasten.
- Gebruik de voetensteun als zitting wanneer de voeten het kind de vloer direct kunnen bereiken of als het product door een volwassen persoon wordt gebruikt.

niet wordt blootgesteld aan directe zonnestraling.

## Bij gebruik door een kind dat niet ouder is dan 3 jaar (met een gewicht van 15 kg)

- Gebruik het product pas wanneer het kind zelfstandig kan gaan zitten (vanaf ca. 6 maanden).
- Bevestig de glijders aan de achterpoten om kantelen of vallen te vermijden.
- Bevestig de zitting alleen in de 3e of 4e groef van boven.
- Gebruik een starterset die op het zittingframe is aangebracht.
- De geoorloofde belasting met een gemonteerde beschermbeugel of rugleuning (bij de starterset inbegrepen onderdelen / optie) bedraagt 15 kg.
- Gebruik de beschermbeugel of de rugleuning van de starterset niet als het kind meer dan 15 kg weegt.
- Gebruik alleen optioneel origineel toebehoren.

## Dagelijkse reiniging

- Veeg het product af met een schone, vochtige doek.
- Als u een goed uitgeknepen vochtige doek gebruikt, dient u het afnemen met een droge doek na te vegen om het resterende vocht volledig te verwijderen.
- Gebruik geen politoer of oplosmiddelen (benzine, verdunner enz.).
- Laat geen waterdruppels of natte doeken achter op de houten onderdelen.

## Opslag

- Bewaar het product op een plaats met een geringe luchtvochtigheid waar het



## WAŻNE! PRZECZYTAJ UWAŻNIE I ZACHOWAJ NA PRZY SZŁOŚĆ JAKO ODNIESIENIE

### OSTRZEŻENIE:

- Nigdy nie pozostawiaj dziecka bez opieki.
- Zawsze stosuj system ograniczający.
- Zagrożenie upadkiem: Nie dopuść, aby dziecko wspinało się na produkt.
- Nie używaj produktu, jeżeli wszystkie elementy nie są prawidłowo zamontowane i wyregulowane.
- Miej świadomość ryzyka przewrócenia, jeżeli dziecko potrafi odepchnąć się stopami od stołu lub jakiegokolwiek innej konstrukcji.
- Miej świadomość ryzyka przewrócenia, jeżeli dziecko potrafi odepchnąć się stopami od stołu lub jakiegokolwiek innej konstrukcji.itp.
- Produkt należy stosować na poziomym podłożu bez nierówności.
- Produkt nadaje się dla dzieci do 3 roku życia lub o maks. masie ciała 15 kg (w połączeniu z zestawem startowym), które potrafią siadać bez pomocy.
- Przed każdym użyciem sprawdzić, czy wszystkie elementy są dobrze zamocowane i nie obluzowały się.
- Nie używać produktu w przypadku złamania, naderwania lub braku części.
- Nie pozwalać dziecku na stawanie na siedzisku ani podnóżku.
- Nie opierać się o produkt i nie wywierać na niego siły, gdy siedzi na nim dziecko.
- Na produkcie nie należy sadzać więcej niż jednego dziecka.
- Rozkładać i składać produkt z dala od dzieci, aby uniknąć ewentualnych obrażeń.
- Nie podnosić ani nie przesuwac produktu oraz nie zmieniać wysokości siedziska/podnóżka, gdy siedzi na nim dziecko.
- Rozkładaniem i składaniem produktu oraz mocowaniem i zdejmowaniem akcesoriów muszą zajmować się rodzice.
- Jeżeli produkt ma być przechowywany w stanie złożonym, należy umieścić go w miejscu niedostępnym dla dzieci.
- Zachodzi ryzyko wypadku, np. uduszenia. Materiały opakowaniowe należy zutylizować natychmiast po rozpakowaniu lub przechowywać w miejscu niedostępnym dla dzieci.
- Pamiętać, aby w zasięgu rąk lub nóg siedzącego dziecka nie znajdowały się ściany, meble ani urządzenia elektryczne, jak np. wentylator.
- Nie używać produktu na grubym dywanie ani na wycieracze.
- Nie stosować produktu w pobliżu schodów ani otwartego okna.
- Nie używać produktu jako stopnia do wchodzenia.
- Nie używać produktu w pobliżu otwartego okna ani urządzeń grzewczych.
- Nie wystawiać produktu na bezpośrednie działanie promieni słonecznych.
- Nie dokonywać żadnych modyfikacji produktu.
- Należy pamiętać, że usłojenie, kolor itp. naturalnego drewna mogą różnić się w przypadku poszczególnych produktów.
- Stan elementów z drewna może ulec zmianie lub pogorszyć się zależnie od wahań temperatury i wilgotności oraz warunków użytkowania i przechowywania.
- Używanie produktu może spowodować uszkodzenie podłogi.
- Do zamocowania tacy na jedzenie na produkcie konieczne są pałki ochronne i oparcie, wchodzące w skład zestawu startowego.
- Stosować wyłącznie akcesoria dopuszczone przez producenta.
- Nośność produktu wynosi 90 kg (bez

zestawu startowego). Nie przeciążać.

- Gdy stopy dziecka spoczywają bezpośrednio na podłodze lub w razie używania produktu przez osobę dorosłą, jako siedziska należy użyć podnóżka.

## W przypadku używania przez dziecko poniżej 3 roku życia (o wadze 15 kg)

PL

- Produkt należy stosować dopiero wtedy, gdy dziecko może samodzielnie siadać (ok. 6 miesiąca życia).
- Stosować nakładki na tylne nogi, aby zapobiec wywróceniu lub upadkowi produktu.
- Mocować siedzisko tylko w 3. lub 4. pozycji rowka od góry.
- Używać zestawu startowego, który jest zamocowany do stelaża siedziska.
- Dopuszczalne obciążenie produktu z założonym pałąkiem ochronnym lub oparciem (elementy wchodzące w skład zestawu startowego / opcja) wynosi 15 kg.
- Pałąka ochronnego ani oparcia nie należy stosować, gdy dziecko waży więcej niż 15 kg.
- Stosować wyłącznie oryginalne akcesoria opcjonalne.

## Codzienna pielęgnacja

- Przecierać czystą, wilgotną ściereczką.
- W razie użycia mocno wyciśniętej, wilgotnej ściereczki, po przetarciu na mokro należy wytrzeć produkt do sucha, tak aby całkowicie usunąć wszelkie pozostałości wilgoci.
- Nie stosować środków do polerowania ani rozpuszczalników (benzyny, rozcieńczalników itd.).
- Nie pozostawiać kropel wody ani wilgotnych ścierek na elementach z drewna.

## Przechowywanie

- Produkt należy przechowywać w miejscu chronionym przed bezpośrednim promieniowaniem słonecznym, o niskiej wilgotności powietrza.

# DŮLEŽITÉ! POKYNY SI POZORNĚ PŘEČTĚTE A USCHOVEJTE PRO POZDĚJŠÍ POUŽITÍ

## UPOZORNĚNÍ:

- Nikdy nenechávejte dítě bez dozoru.
- Vždy používejte zádržný systém.
- Nebezpečí pádu: Nenechte své dítě šplhat na výrobek.
- Nepoužívejte výrobek, dokud nejsou všechny součásti správně připevněné a seřízené.
- Pozor na nebezpečí otevřeného ohně nebo dalších zdrojů tepla v blízkosti výrobku.
- Pozor na nebezpečí převrnutí, když vaše dítě zapře nohy o stůl nebo jiný předmět.
- Tento výrobek používejte na vodorovné podlaze bez nerovností.
- Tento výrobek je vhodný pro děti do 3 let nebo do maximální hmotnosti 15 kg (v kombinaci se startovací sadou), které umějí samostatně sedět.
- Před každým použitím zkontrolujte, zda jsou všechny díly bezpečně upevněny a nejsou uvolněné.
- Výrobek nepoužívejte, pokud je některá část rozbitá, prasklá nebo chybí.
- Nedovolte dítěti stoupat si na sedák nebo opěrku nohou.
- Když dítě sedí na tomto výrobku, neopírejte se o něj ani na něj nevyvíjejte žádnou sílu.
- Nedovolte, aby na tomto výrobku seděly dvě nebo více dětí.
- Při rozkládání a skládání výrobku zabraňte dětem v přístupu, aby nedošlo ke zranění.
- Pokud na tomto výrobku sedí dítě, nezvedejte jej, nepřemísťujte jej ani neupravujte výšku sedadla / opěrky nohou.
- Skládání a rozkládání výrobku a připojení a odstraňování příslušenství musí provádět rodiče.
- Pokud tento výrobek skladujete složený, uložte jej na místě nepřístupném dětem.
- Hrozí nebezpečí úrazu, např. udušení. Obalový materiál zlikvidujte ihned po vybalení nebo jej uložte na místě nepřístupném dětem.
- Dbejte na to, aby se v dosahu rukou nebo nohou dítěte během sezení v židli nenacházely žádné stěny, nábytek ani elektrické spotřebiče, například ventilátor.
- Nepoužívejte tento výrobek na silném koberci nebo rohožce.
- Nepoužívejte tento výrobek v blízkosti schodiště nebo otevřeného okna.
- Nepoužívejte tento výrobek jako stupátko.
- Nepoužívejte tento výrobek v blízkosti otevřeného ohně nebo topných zařízení.
- Nevystavujte výrobek přímému slunečnímu záření.
- Neprovádějte na výrobku žádné úpravy.
- Vezměte prosím na vědomí, že struktura, barva atd. přírodního dřeva se u jednotlivých výrobků liší.
- Dřevěné součásti se mohou měnit nebo jejich vlastnosti zhoršovat v závislosti na kolísání teploty a vlhkosti a na podmínkách používání a skladování.
- Používáním může dojít k poškození podlahy.
- K připevnění pultíku k tomuto výrobku je zapotřebí bezpečnostní madlo a opěradlo, které jsou součástí startovací sady.
- Používejte pouze příslušenství schválené výrobcem.
- Nosnost tohoto výrobku je 90 kg (bez startovací sady). Výrobek nepoužívejte s příliš velkou zátěží.
- Pokud nohy dítěte dosahují přímo na

podlahu nebo při použití dospělou osobou, použijte opěrku nohou jako sedátko.

## Při použití dítětem mladším 3 let (o hmotnosti 15 kg)

- Výrobek používejte, až když dítě dokáže samostatně sedět (přibližně 6 měsíců).
- Pomocí kluzáků na zadních nohách zabráníte převrácení nebo pádu.
- Sedák připevňujte pouze ve 3. nebo 4. drážce shora.
- Použijte startovací sadu připevněnou k rámu sedadla.
- Přípustné zatížení s připevněným bezpečnostním madlem nebo opěradlem (díly / volitelná součást ze startovací sady) je 15 kg.
- Pokud dítě váží více než 15 kg, nepoužívejte bezpečnostní madlo ani opěrku zad.
- Používejte pouze originální volitelné příslušenství.

## Každodenní péče

- Otřete čistým vlhkým hadříkem.
- Pokud použijete silně vyždímaný vlhký hadřík, použijte po otření vlhkým hadříkem ještě suchý hadřík a setřete veškerou vlhkost.
- Nepoužívejte lešticí/rozpouštěcí prostředky (benzín, ředidlo atd.).
- Na dřevěných částech nenechávejte kapky vody ani mokré hadříky.

## Skladování

- Výrobek skladujte na místě, kde není vystaven přímému slunečnímu záření a kde je nízká vlhkost.

## ВАЖНО! ХРАНИТЬ РУКОВОДСТВО, ЧТОБЫ К НЕМУ МОЖНО БЫЛО ОБРАТИТЬСЯ ПОЗЖЕ.

### ПРЕДУПРЕЖДЕНИЕ:

- Никогда не оставляйте своего ребенка без присмотра.
- Всегда используйте ремни безопасности.
- Опасность падения: не позволяйте детям взбираться на изделие.
- Не пользуйтесь изделием до тех пор, пока все его детали не будут должным образом собраны и отрегулированы.
- Убедитесь, что изделие установлено достаточно далеко от открытого огня и других источников тепла.
- Существует риск опрокидывания изделия, если ребенок оттолкнется ногами от стола или другого предмета.
- Используйте это изделие на горизонтальном полу, не имеющем неровностей.
- Это изделие подходит для детей в возрасте до 3 лет или с максимальным весом до 15 кг (вместе со стартовым набором), которые способны сидеть без посторонней помощи.
- Перед каждым использованием следует проверить, все ли детали надежно закреплены и не разболтались в креплениях.
- Если какая-либо из частей изделия поломалась, треснула или отсутствует, пользоваться изделием нельзя.
- Не позволяйте ребенку вставить на сиденье или подставку для ног.
- Не опирайтесь на изделие и не прилагайте к нему усилия, пока на нем сидит ребенок.
- Не разрешайте садиться на это изделие двум и более детям одновременно.
- Во избежание травм не подпускайте детей к изделию во время его раскладывания и складывания.
- Пока ребенок сидит на изделии, не пытайтесь поднимать сиденье / подставку для ног, двигать ими или регулировать их высоту.
- Раскладывание и складывание изделия, а также установка и снятие аксессуаров должны выполняться родителями.
- Если изделие необходимо сложить на хранение, держите его в недоступном для детей месте.
- Существует риск несчастного случая, напр. риск удушья. Сразу после распаковки утилизируйте упаковочный материал или храните его в недоступном для детей месте.
- Убедитесь, что, пока ребенок сидит на изделии, такие объекты как стены, мебель и электроприборы, напр. вентилятор, находятся вне досягаемости рук и ног ребенка.
- Не пользуйтесь изделием на толстом ковре или придверном коврикe.
- Не пользуйтесь изделием возле лестницы или у открытого окна.
- Не пользуйтесь изделием в качестве табурета-стремянки.
- Не пользуйтесь изделием рядом с открытым огнем или нагревательными приборами.
- Не подвергайте изделие воздействию прямых солнечных лучей.
- Не вносите в изделие никаких изменений.
- Учтите: текстура, цвет и прочие свойства натурального дерева у разных изделий отличаются.
- Под действием колебаний

температуры и влажности, а также в зависимости от условий использования и хранения изготовленные из дерева компоненты могут меняться или ухудшаться.

- Использование изделия может нанести вред полу.
- Для того, чтобы прикрепить к изделию поднос для еды, потребуются защитная планка и спинка, входящие в стартовый набор.
- Используйте только те аксессуары, которые одобрены производителем.
- Грузоподъемность изделия составляет 90 кг (без стартового набора). Перегрузка недопустима.
- Когда ноги ребенка стоят прямо на полу или когда изделием пользуется взрослый, используйте подставку для ног в качестве сиденья.

### При использовании ребенком не старше 3 (трех) лет (с массой тела 15 кг)

- Не используйте изделие, пока ребенок не научится самостоятельно сидеть (примерно в 6 месяцев).
- Чтобы предотвратить опрокидывание или падение изделия, используйте на задних ножках подпятники.
- Крепите сиденье только в позиции 3-го или 4-го паза сверху.
- Используйте стартовый набор, прикрепленный к каркасу сиденья.
- Допустимая нагрузка с прикрепленной защитной планкой или спинкой (детали, входящие в стартовый набор / опция) составляет 15 кг.
- Не используйте защитную планку или спинку, если вес ребенка превышает 15 кг.
- Используйте только оригинальные дополнительные аксессуары.

### Ежедневный уход

- Протрите чистой влажной тканью.
- После влажной протирки, выполненной хорошо отжатой

влажной тканью, выполните сухую протирку для полного удаления влаги.

- Не используйте полирующие средства / растворители (бензин, разбавитель и т.п.).
- Не оставляйте на деревянных деталях капли воды или влажную ткань.

### Хранение

- Храните изделие в месте, где оно не подвергается воздействию прямых солнечных лучей, и с низкой влажностью.

## FONTOS – FIGYELMESEN OLVASSA EL ÉS ŐRIZZE MEG KÉSŐBBI FELHASZNÁLÁS ESETÉRE

### FIGYELMEZTETES:

- Soha ne hagyja gyermekét felügyelet nélkül.
- Mindig használd a biztonsági övet.
- Leesés-veszély: ne engedd, hogy gyermeked felmásson a termékre.
- Ne használja a terméket, ha nincs az összes alkatrész a helyére igazítva és rögzítve.
- Óvakodj a termék közelében a nyílt láng használatától, és óvd az egyéb forrásokból származó erős hőhatástól.
- Ne feledd annak kockázatát, hogy a gyermek a lábát az asztalhoz vagy egyéb bútorhoz feszítve felborulhat.
- A terméket vízszintes és egyenetlenség mentes padlózaton használja!
- Ez a termék gyermekeknek 3 éves korig, maximálisan 15 kg-os testsúlyig (a kezdőcsomaggal kombinálva) alkalmas, azoknak, akik már önállóan tudnak ülni.
- Minden használat előtt ellenőrizze, hogy a termék minden része rögzített és nem laza!
- Ne használja a terméket, ha annak részei töröttek, repedtek, vagy hiányzanak!
- Ne engedje meg a gyermekeknek, hogy az ülésen, vagy a lábtartón álljanak!
- Ne támaszkodjon a termékre és ne fejtss ki rá erőt, miközben gyermek ül azon!
- Ne engedje meg, hogy egy terméken két gyermek üljön!
- A sérülések elkerülése érdekében a termék kinyitása és összecukása közben tartsa a gyermeket attól távol!
- Miközben egy gyermek a terméken ül, ne emelje, vagy mozgassa meg azt és ne állítsa az ülés és a lábtartó magasságát át!
- A termék kinyitását és összecukását, valamint az alkatrészek fel-, illetve leszerelését a szülőknek kell elvégezniük!
- Amennyiben a terméket összecukott állapotban tárolja, olyan helyen tegye, amely gyermekeknek nem hozzáférhető!
- Balesetveszély, pl. fulladás veszély áll fenn. A csomagolóanyagot közvetlenül a kicsomagolás után távolítsa el, vagy olyan helyen tárolja, amely gyermekeknek nem hozzáférhető!
- Miközben a gyermek a termékben ül, ügyeljen arra, hogy falak, bútorok, vagy elektromos berendezések, mint pl. ventilátor, elég távol legyen, hogy azokat a gyermek a kezeivel vagy a lábával ne tudja elérni!
- Ezt a terméket ne használja vastag szőnyegen, vagy lábtörlőn!
- Ezt a terméket ne használja lépcső, vagy nyitott ablak közelében!
- Ezt a terméket ne használja lépcsős zsámolyként!
- Ezt a terméket ne használja nyílt tűz, vagy fűtőberendezés közelében!
- Ne tegye ki ezt a terméket közvetlen napsütésnek!
- Semmilyen változtatást ne eszközöljön ezen a terméken!
- Vegye figyelembe, hogy a fa erezte és színe, pl. a természetes fánál, minden egyes terméknél különböző!
- A termék fából készült elemei a környezeti hőmérséklet és nedvesség ingadozására, illetve a használati és tárolási feltételektől függően megváltozhatnak, vagy romolhatnak.
- A padlózat a használat következtében megsérülhet.
- Az étkezőasztalka felszereléséhez a termékhez tartozó kezdőcsomagban található biztosító karfa és a háttámla

szükséges.

- Kizárólag a gyártó által jóváhagyott tartozékokat használja!
- A termék terhelhetősége 90 kg (kezdőcsomag nélkül). Ne terhelje túl!
- Amennyiben a gyermek lábai elérik a talajt, vagy felnőtt használja a terméket, akkor a lábtartót használja ülésnek!

## Legfeljebb 3 éves (maximálisan 15 kg súlyú) gyermek általi használat esetén

- A terméket csak akkor használja, ha a gyermek önállóan tud ülni (kb. 6 hónapos)!
- A felborulás, vagy leesés elkerülése érdekében használja a csúszkákat hátsó lábakon!
- Az ülést felülről a 3.-ik, vagy 4.-ik horonyba rögzítse!
- Használja az ülésre szerelt kezdőcsomagot!
- A termék megengedett terhelése felszerelt biztosító karfával és a háttámlával (a kezdőcsomagban található tartozékok/opció) 15 kg.
- A biztosító karfát és a háttámlát ne használja, ha a gyermek súlya meghaladja a 15 kg-t.
- Kizárólag eredeti alkatrészeket használjon!

## Mindennapi ápolás

- Tiszta, nedves ruhával letörölni!
- Ha kicsavart, nedves ruhát használ, a nedvest letörölést követően a száraz ruhával törölje le a terméket és távolítsa el róla minden nedvességet!
- Ne használjon polírozó-/oldószeret (benzin, hígító, stb.)!
- Ne hagyjon vízcseppeket, vagy nedves kendőt a fából készült elemeken!

## Tárolás

- A terméket olyan helyen tárolja, ahol az nincs kitéve közvetlen napfénynek és a levegő nedvesség tartalma alacsony!



## IMPORTANTE – LEIA CUIDADOSAMENTE E GUARDE PARA REFERÊNCIA FUTURA

### AVISO:

- Nunca deixar a criança sem vigilância .
- Use sempre o sistema de segurança.
- Perigo de queda: Não permita que a criança suba sozinha.
- Utilize o produto somente com todos os componentes corretamente colocados e ajustados.
- Esteja ciente do risco de lume sem proteção e de outras fontes de calor intenso na proximidade do produto.
- Esteja atento ao risco de queda quando a criança empurra os pés contra a mesa ou outra estrutura.
- Use este produto sobre um piso horizontal sem desníveis.
- Este produto é apropriado para crianças de até 3 anos de idade ou um peso máximo de 15 kg (em combinação com o conjunto inicial) que podem sentar-se sem ajuda.
- Antes de cada uso, verifique se todas as peças estão presas com segurança e não estão soltas.
- Não use o produto se alguma parte estiver quebrada, rachada ou se faltar.
- Não permita que uma criança suba no assento ou no apoio para os pés.
- Não se incline nem aplique força no produto enquanto uma criança estiver sentada nele.
- Não permita que duas ou mais crianças se sentem neste produto.
- Para evitar ferimentos, mantenha as crianças afastadas ao desdobrar e dobrar o produto.
- Não levante, mova ou ajuste a altura do assento /apoio para os pés enquanto a criança estiver sentada neste produto.
- A abertura e fechamento do produto e a colocação e retirada de acessórios devem ser realizadas pelos pais.
- Se este produto for armazenado de forma dobrada, mantenha-o em um local inacessível às crianças.
- Existe o risco de acidentes, por ex. o risco de asfixia. Descarte o material da embalagem imediatamente após a desembalagem ou mantenha-o em local inacessível às crianças.
- Certifique-se de que não haja paredes, móveis ou aparelhos elétricos, como por ex. um ventilador, ao alcance dos braços ou pernas da criança enquanto ela estiver sentada nele.
- Não use este produto sobre um tapete grosso ou capacho.
- Não use este produto perto de escadas ou de uma janela aberta.
- Não use este produto como um banquinho.
- Não use este produto perto de chamas ou aparelhos de aquecimento.
- Não exponha o produto à luz solar direta.
- Não faça alterações no produto.
- Observe que a textura, a cor, etc. da madeira natural variam de produto para produto.
- Componentes feitos de madeira podem mudar ou se deteriorar dependendo das oscilações de temperatura e humidade, bem como das condições de uso e armazenamento.
- O uso pode danificar o chão.
- A barra de proteção e o encosto incluídos no conjunto inicial são necessários para prender a bandeja de alimentos a este produto.
- Use apenas acessórios aprovados pelo fabricante.
- A capacidade de carga deste produto é de 90 kg (sem o conjunto inicial). Não sobrecarregar.
- Quando os pés da criança estiverem

diretamente no chão ou quando usado por um adulto, use o apoio para os pés como assento.

## Quando usado por uma criança que não tenha mais de três anos de idade (com um peso de 15 kg)

- Não use o produto até que a criança possa ser capaz de sentar-se sozinha (aprox. 6 meses).
- Use os controles deslizantes nas pernas traseiras para evitar tombamento ou queda.
- Fixe o assento apenas na 3ª ou 4ª posição de sulco a partir de cima.
- Use um conjunto inicial que esteja fixo à estrutura do assento.
- A carga permitida com uma barra de proteção acoplada ou um encosto (peças / opção incluídas no conjunto inicial) é de 15 kg.
- Não use a barra de proteção ou o encosto se a criança pesar mais de 15 kg.
- Use apenas acessórios opcionais originais.

## Cuidado diário

- Limpar com um pano limpo e húmido.
- Se estiver a usar um pano húmido bem espremido, execute uma limpeza a seco após a limpeza húmida e remova completamente qualquer humidade.
- Não use agentes de polimento / solventes (benzina, diluente, etc.).
- Não deixe gotas de água ou panos molhados sobre as partes de madeira.

## Armazenamento

- Armazene o produto num local em que não fique exposto à luz solar direta e em que a humidade seja baixa.

## VAŽNO – SAČUVATI ZA SLUČAJ POTREBE

### UPOZORENJE:

- Nikada ne ostavljajte dijete bez nadzora
- Uvijek koristiti remenje.
- Opasnost od pada: Ne dozvoliti djetetu penjanje na proizvod.
- Ne koristiti proizvod ako svi dijelovi nisu ispravno pričvršćeni i podešeni.
- Imati na umu rizik od otvorenog plamena i ostalih izvora velike topline u blizini proizvoda.
- Imati na umu rizik od naginjanja kad se dijete može stopalima odgurnuti od stola ili bilo koje druge strukture.
- Koristite ovaj proizvod na vodoravnom podu bez neravnina.
- Ovaj proizvod je prikladan za djecu do 3 godine starosti ili maksimalne težine 15 kg (u kombinaciji s početnim setom) koja mogu sjediti bez pomoći.
- Prije svake uporabe provjerite jesu li svi dijelovi dobro i neodvojivo pričvršćeni.
- Nemojte koristiti proizvod ako je neki dio slomljen, napukao ili nedostaje.
- Nemojte dopustiti djetetu da stoji na sjedalu ili osloncu za noge.
- Nemojte se naslanjati niti primjenjivati silu na proizvod dok dijete sjedi na njemu.
- Nemojte dopustiti da dvoje ili više djece sjedi na ovom proizvodu.
- Držite djecu podalje prilikom rasklapanja i sklapanja proizvoda kako biste izbjegli ozljede.
- Nemojte podizati, pomicati niti podešavati visinu sjedala/naslona za noge dok dijete sjedi na ovom proizvodu.
- Otvaranje i zatvaranje proizvoda te pričvršćivanje i uklanjanje pribora moraju obavljati roditelji.
- Ako ćete ovaj proizvod skladištiti sklopljenog, čuvajte ga na mjestu nedostupnom djeci.
- Postoji opasnost od nezgode, npr. opasnost od gušenja. Ambalažni materijal odložite odmah nakon raspakiranja ili ga čuvajte na mjestu nedostupnom djeci.
- Pazite da nema zidova, namještaja ili električnih uređaja kao npr. ventilatora, koji se nalaze nadomak djetetovih ruku ili nogu dok ono u njemu sjedi.
- Nemojte koristiti ovaj proizvod na debelim sagovima ili otiračima za noge.
- Nemojte koristiti ovaj proizvod u blizini stubišta ili otvorenog prozora.
- Nemojte se penjati na ovaj proizvod.
- Nemojte koristiti ovaj proizvod u blizini otvorenog plamena ili grijaačih uređaja.
- Ne izlažite proizvod izravnoj sunčevoj svjetlosti.
- Nemojte izvoditi nikakve izmjene na proizvodu.
- Imajte na umu da se tekstura, boja itd. prirodnog drva razlikuju od proizvoda do proizvoda.
- Dijelovi izrađeni od drva mogu se promijeniti ili im se stanje može pogoršati ovisno o promjenama temperature i vlažnosti, kao kod određenih uvjeta uporabe i skladištenja.
- Korištenjem proizvoda možete oštetiti pod.
- Zaštitna šipka i naslon za leđa uključeni u početni set potrebni su za pričvršćivanje pladnja za ovaj proizvod.
- Koristite samo pribor koji je odobrio proizvođač.
- Nosivost ovog proizvoda iznosi 90 kg (bez početnog seta). Nemojte ga preopteretiti.
- Kada djetetova stopala dopiru izravno do poda ili kada proizvod koristi odrasla osoba, koristite oslonac za noge kao sjedalo.

## Kada ga koristi dijete mlađe od tri (3) godine (težine 15 kg)

- Nemojte koristiti proizvod dok dijete ne može samostalno sjediti (oko 6 mjeseci).
- Klizače na stražnjim nogama koristite kako biste spriječili prevrtanje ili pad.
- Pričvrstite sjedalo samo u 3. ili 4. položaju žlijeba odozgo.
- Koristite početni set pričvršćen za postolje sjedala.
- Dopušteno opterećenje s pričvršćenom zaštitnom šipkom ili naslonom za leđa (dijelovi/opcije uključeni u početni set) iznosi 15 kg.
- Nemojte koristiti zaštitnu šipku niti naslon za leđa ako je dijete teže od 15 kg.
- Koristite samo opcionalni originalni pribor.

HR

## Svakodnevno održavanje

- Prebrišite čistom, vlažnom krpom.
- Ako koristite vlažnu krpu koju ste prethodno dobro iscijedili, nakon brisanja prebrišite proizvod suhom krpom kako biste ga u potpunosti osušili.
- Nemojte koristiti sredstva za poliranje/otapala (benzin, razrjeđivač, itd.).
- Postarajte se da se na drvenim dijelovima ne zadržavaju kapljice vode i nemojte na njima ostavljati mokre krpe.

## Čuvanje

- Proizvod čuvajte na mjestu koje nije izloženo izravnoj sunčevoj svjetlosti i na kojemu vlada niska vlažnost zraka.

## ВАЖЛИВО! ЗБЕРІГАТИ КЕРІВНИЦТВО, ЩОБ ДО НЬОГО МОЖНА БУЛО ЗВЕРНУТИСЯ ПІЗНІШЕ.

### ПОПЕРЕДЖЕННЯ:

- Ніколи не залишайте дитину без нагляду.
- Завжди використовуйте ремені безпеки.
- Ризик падіння: не дозволяйте дітям спинатися на виріб.
- Не користуйтеся виробом доти, поки всі його частини не будуть належним зібрані та відрегульовані.
- Переконайтеся, що виріб встановлено достатньо далеко від відкритого вогню та інших джерел тепла.
- Існує ризик перекидання виробу, якщо дитина відштовхнеться ногами від столу чи іншого предмета.
- Використовуйте цей виріб на горизонтальній підлозі без нерівностей.
- Цей виріб підходить для дітей віком до 3 років або максимальною вагою до 15 кг (разом зі стартовим набором), здатних сидіти без сторонньої допомоги.
- Перед кожним використанням слід перевірити, чи всі деталі надійно закріплені та не розхитались у кріпленнях.
- Якщо будь-яка з частин виробу зламалася, тріснула або відсутня, користуватися виробом не можна.
- Не дозволяйте дитині ставати на сидіння або на підставку для ніг.
- Не спирайтеся на виріб та не докладайте до нього зусиль, поки на ньому сидить дитина.
- Не дозволяйте сидіти на цей виріб двом або більше дітям одночасно.
- Аби уникнути травм, не підпускайте дітей до виробу під час його розкладання та складання.
- Поки дитина сидить на виробі, не намагайтеся піднімати сидіння / підставку для ніг, рухати ними чи регулювати їх висоту.
- Розкладання й складання виробу, а також встановлення й зняття аксесуарів мають виконуватися батьками.
- Якщо виріб потрібно скласти на триваліше зберігання, тримайте його в недоступному для дітей місці.
- Існує ризик нещасного випадку, напр. ризик задушення. Відразу після розпакування утилізуйте пакувальний матеріал або зберігайте його в недоступному для дітей місці.
- Переконайтеся, що, поки дитина сидить на виробі, такі об'єкти як стіни, меблі й електроприлади, напр. вентилятор, перебувають поза межами досяжності рук і ніг дитини.
- Не користуйтеся виробом на товстому килимі чи придверному килимку.
- Не користуйтеся виробом поряд зі сходами або відчиненим вікном.
- Не користуйтеся виробом у якості табурета-драбини.
- Не користуйтеся виробом поряд з відкритим вогнем або нагрівальними приладами.
- Уникайте дії на виріб прямого сонячного проміння.
- Не вносьте у виріб жодних змін.
- Зверніть увагу: текстура, колір та інші властивості натуральної деревини не є однаковими у всіх виробів.
- Під впливом коливань температури й вологості, а також залежно від умов використання й зберігання виготовлені з дерева компоненти можуть змінюватися або погіршуватися.

- Використання виробу може зашкодити підлозі.
- Щоб прикріпити до виробу тацю для їжі, знадобляться захисна планка та спинка, що входять у стартовий набір.
- Використовуйте лише ті аксесуари, що їх схвалив виробник.
- Вантажопідйомність виробу складає 90 кг (без стартового набору). Перевантаження неприпустиме.
- Коли ноги дитини стоять безпосередньо на підлозі або коли виробом користується дорослий, використовуйте підставку для ніг як сидіння.

ганчірку.

## Зберігання

- Зберігайте виріб у місці, захищеному від потрапляння на нього прямих сонячних променів, та з низькою вологістю.

## При використанні дитиною не старше 3 (трьох) років (з вагою тіла 15 кг)

- Не використовуйте виріб, поки дитина не навчиться самостійно сидіти (прибл. в 6 місяців).
- Щоб запобігти перекиданню чи падінню виробу, використовуйте на задніх ніжках підп'ятники.
- Встановлюйте сидіння лише в положенні 3-го або 4-го пазу зверху.
- Використовуйте стартовий набір, що прикріплений до каркаса сидіння.
- Допустиме навантаження з прикріпленою захисною планкою або спинкою (деталі, що входять до стартового комплекту /опція) становить 15 кг.
- Не використовуйте захисну планку або спинку, якщо вага дитини перевищує 15 кг.
- Використовуйте лише оригінальні додаткові аксесуари.

## Щоденний догляд

- Протріть чистою вологою ганчіркою.
- Після вологого протирання, виконаного добре відтисненою вологою ганчіркою, виконайте сухе протирання, аби повністю прибрати вологу.
- Не використовуйте полірувальні засоби / розчинники (бензин, розріджувач тощо).
- Не залишайте на дерев'яних частинах краплі води або мокру

## VIGTIGT – LÆS OMHYGGELIGT OG GEM TIL SENERE BRUG

### ADVARSEL:

- Lad aldrig barnet være uden opsyn.
- Brug altid sikkerhedsselen.
- Risiko for faldulykker: Sørg for, at dit barn ikke kravler på produktet.
- Brug ikke produktet, medmindre alle dele er korrekt monteret og indstillet.
- Vær opmærksom på risikoen ved åben ild og andre stærke varmekilder i nærheden af produktet.
- Vær opmærksom på risikoen for, at stolen tipper, når dit barn kan skubbe med fødderne mod et bord eller andre genstande.
- Placer dette produkt på et vandret gulv uden ujævnheder.
- Dette produkt er egnet til børn op til 3 år eller til en maksimal vægt på 15 kg (i kombination med startersættet), som kan sidde uden støtte.
- Kontrollér før brug, at alle dele er forsvarligt fastgjort og ikke er løse.
- Brug ikke produktet, hvis en del er knækket, revnet eller mangler.
- Lad aldrig et barn stå på sædet eller på fodstøtten.
- Læn dig ikke op ad produktet og brug ikke magt på produktet, når der sidder et barn i produktet.
- Der må ikke sidde to eller flere børn på produktet.
- Hold børn på afstand, når produktet klappes ud eller sammen for at undgå kvæstelser.
- Løft ikke produktet, flyt det ikke og juster ikke højden på sædet/fodstøtten, mens barnet sidder i produktet.
- Udklapning og sammenklapning af produktet samt placering og fjernelse af tilbehørsdele skal foretages af forældrene.
- Hvis produktet skal opbevares sammenklappet, skal det opbevares uden for børns rækkevidde.
- Der er fare for ulykker, fx risiko for kvæling. Bortskaf emballagen straks efter udpakningen eller opbevar det uden for børns rækkevidde.
- Sørg for, at der ikke er vægge, møbler eller elektroniske apparater, som fx en ventilator, inden for rækkevidde af barnets arme og ben, når barnet sidder i produktet.
- Brug ikke produktet på et tykt tæppe eller en dørmatte.
- Brug ikke produktet i nærheden af en trappe eller et åbent vindue.
- Brug aldrig produktet som en skammel.
- Brug aldrig produktet i nærheden af åben ild eller varmeapparater.
- Placer aldrig produktet i direkte sollys.
- Foretag ikke ændringer på produktet.
- Vær opmærksom på, at træårer, farve osv. på naturtræ kan være forskelligt fra produkt til produkt.
- Dele af træ kan ændre sig eller forringes pga. udsving i temperatur og luftfugtighed samt anvendelses- og opbevaringsbetingelserne.
- Gulvet kan blive beskadiget på grund af brugen.
- For at fastgøre bakken på produktet skal du bruge beskyttelsesbøjlen og ryglænet i startersættet.
- Brug udelukkende tilbehør, der er godkendt af producenten.
- Produktets belastningsevne er 90 kg (uden startersættet). Overbelast ikke produktet.
- Hvis barnets fødder kan nå gulvet eller hvis produktet bruges af en voksen, skal fodstøtten bruges som sæde.

Hvis produktet bruges til et barn, må barnet ikke være ældre end 3 år (med en vægt på 15 kg)

- Brug ikke produktet, før barnet kan sidde oprejst af sig selv (ca. 6 måneder).
- Brug glideskoene på de bagerste ben for at forhindre at produktet vælter.
- Fastgør kun sædet i den 3. eller 4. rilleposition fra oven.
- Brug et startersæt, som er placeret på hovedrammen.
- Den tilladte belastning med en monteret beskyttelsesbøjle eller et ryglæn (inkluderet i startersættet/valgfri) er 15 kg.
- Brug ikke beskyttelsesbøjlen eller ryglænet, hvis barnet vejer mere end 15 kg.
- Brug kun originalt tilbehør.

DN

## Daglig vedligeholdelse

- Tør produktet af med en ren, fugtig klud.
- Hvis du bruger en meget våd klud, skal du tørre produktet efter med en tør klud for at fjerne al fugt.
- Brug ikke nogen former for polerings- eller opløsningsmidler (benzin, fortynder osv.).
- Lad ikke vanddråber eller våde klude blive liggende på trædelene.

## Opbevaring

- Opbevar produktet et sted, hvor det ikke kan blive udsat for direkte sollys, og hvor luftfugtigheden er lav.



# VIKTIGT – LÄS NOGGRANT OCH SPARA FÖR FRAMTIDA BRUK

## VARNING:

- Lämna aldrig barnet utan uppsikt.
- Använd alltid fästremmarna.
- Fallrisk:Hindra ditt barn från att klättra på produkten.
- Använd inte produkten om inte alla delar är korrekt monterade och justerade.
- Var uppmärksam på risken om öppen eld eller andra heta värmekällor finns i närheten av produkten.
- Var uppmärksam på risken för att produkten kan välta om ditt barn trycker fötterna mot ett bord eller något annat föremål.
- Använd produkten på ett plant golv utan ojämnheter.
- Denna produkt är lämplig för barn upp till 3 år eller som väger högst 15 kg (tillsammans med startpaketet) och som kan sitta upp utan hjälp.
- Före varje användning, kontrollera att alla delar är ordentligt fastsatta och inte lösa.
- Använd inte produkten om någon del är trasig, sprucken eller saknas.
- Låt inte ett barn stå på sätet eller fotstödet.
- Stöd dig inte mot eller utöva inte någon kraft på produkten när ett barn sitter på den.
- Låt inte två eller flera barn sitta på produkten samtidigt.
- Håll barn på avstånd när du faller ut eller faller ihop produkten, för att undvika personskador.
- Lyft, flytta eller justera inte höjden på sitsen/fotstödet medan barnet sitter på produkten.
- Föräldrarna ska fälla ut eller ihop produkten samt fästa och ta bort tillbehör.
- Om produkten ska fällas ihop för förvaring, ska den förvaras på en plats som är oåtkomlig för barn.
- Det finns risk för olyckor, t.ex. kvävningsrisk. Kassera förpackningsmaterialet omedelbart efter uppackning eller förvara det på en plats som är oåtkomlig för barn.
- Se till att barnet inte kan nå väggar, möbler eller elektriska apparater som t.ex. en fläkt med armarna eller benen när det sitter i produkten.
- Använd inte produkten på en tjock matta eller dörmatta.
- Använd inte produkten nära trappor eller ett öppet fönster.
- Använd inte produkten som en pall.
- Använd inte produkten nära öppen låga eller värmeelement.
- Utsätt inte produkten för direkt solljus.
- Utför inga förändringar av produkten.
- Observera att ådring, färg osv. hos naturligt trä varierar från produkt till produkt.
- Komponenter av trä kan förändras eller försämrats beroende på temperatur- och luftfuktighetsvariationer samt förhållanden vid användning och lagring.
- Golvet kan skadas genom användningen.
- Skyddsbygeln och ryggstödet, som ingår i startpaketet, krävs för att fästa matbrickan på produkten.
- Använd endast tillbehör som godkänts av tillverkaren.
- Denna produkt kan belastas med högst 90 kg (utan startpaket). Undvik överbelastning.
- När barnets fötter rör vid golvet eller när produkten används av en vuxen, använd fotstödet som sits.

## När den används av ett barn som är högst tre 3 år (som väger 15 kg)

- Använd inte produkten förrän barnet kan sitta upp av egen kraft (ca 6 månader).
- Använd glidfötterna på de bakre benen för att förhindra att den tippas eller faller ned.
- Fäst endast sitsen i 3:e eller 4:e spårpositionen uppifrån.
- Använd ett startpaket som är fäst vid sramsramen.
- Tillåten belastning med monterad skyddsbygel eller ryggstöd (delar/tillval som ingår i startpaketet) är 15 kg.
- Använd inte skyddsbygeln eller ryggsstödet om barnet väger mer än 15 kg.
- Använd endast originaltillbehör.

## Daglig vård

- Torka av med en ren, fuktig duk.
- Om du använder en hårt urvriden fuktig duk, torka av produkten efter den fuktiga avtorkningen för att avlägsna all fukt.
- Använd inte polermedel/lösningssmedel (bensin, lösningssmedel osv.).
- Lämna inte vattendroppar eller våta dukar på trädelarna.

## Förvaring

- Förvara produkten på en plats där den inte utsätts för direkt solljus och med låg luftfuktigheten.

## VIKTIG! OPPBEVAR VEILEDNING FOR SENERE SPØRSMÅL.

### ADVARSEL:

- La aldri barn være uten tilsyn.
- Bruk alltid sikkerhetssele.
- Fallrisiko: Hindre barnet ditt fra å klatre på produktet.
- Ikke bruk produktet dersom ikke alle delene er korrekt montert og justert.
- Vær oppmerksom på risikoen dersom det finnes åpen ild eller andre varmekilder i nærheten av produktet.
- Vær oppmerksom på faren for at produktet kan velte om barnet ditt trykker føtten mot et bord eller andre gjenstander.
- Bruk dette produktet på et horisontalt gulv uten ujevnheter.
- Dette produktet er egnet for barn inntil 3 år eller en maks. vekt på 15 kg (kombinert med startsett) som kan sette seg opp uten hjelp.
- Kontroller før hver bruk at alle deler er godt festet og ikke er løse.
- Ikke bruk produktet hvis en del er bruket, revnet eller mangler.
- Ikke tillat barnet å stå på setet eller på fotstøtten.
- Ikke støtt deg på produktet og utøv heller ikke kraft på det mens et barn sitter på det.
- Ikke tillat at to eller flere barn sitter på dette produktet.
- Hold barn borte når du slår produktet ut og sammen, for å unngå skader.
- Ikke løft dette produktet, ikke beveg det og juster heller ikke høyden på setet/fotstøtten mens barnet sitter på dette produktet.
- Foreldrene må slå produktet ut og sammen samt plassere og ta av tilbehørsdeler.
- Når dette produktet skal oppbevares

- mens det er slått sammen, oppbevar det på et sted utilgjengelig for barn.
- Det er fare for ulykker, f.eks. fare for kvelning. Kast emballasjematerialet straks etter du har pakket ut og oppbevar det på et sted utilgjengelig for barn.
- Pass på at det ikke finnes vegger, møbler eller elektriske apparater som f.eks. en ventilator innen rekkevidde av barnets armer eller ben mens det sitter i det.
- Ikke bruk dette produktet på et tykt teppe eller en dørmatte.
- Ikke bruk dette produktet i nærheten av en trapp eller et åpent vindu.
- Ikke bruk dette produktet som trinnkrakk.
- Ikke bruk dette produktet i nærheten av åpen flamme eller varmeapparater.
- Ikke utsett produktet for direkte sollys.
- Ikke foreta forandringer på produktet.
- Vær oppmerksom på at årene, farge osv. i treet kan være forskjellige fra produkt til produkt.
- Komponenter i tre kan forandre seg eller bli dårligere alt etter svingninger i temperatur og fuktighet og betingelser for bruk og oppbevaring.
- Gulvet kan bli skadet av bruken.
- For å feste mattabletten på dette produktet er det nødvendig med vernebøylen og ryggstøtten inkludert i startsettet.
- Bruk kun tilbehøret godkjent av produsenten.
- Dette produktet er belastbart opptil 90 kg (uten startsettet). Det skal ikke overbelastes.
- Hvis barnets føtter når bakken direkte eller ved bruk av en voksen, benytt fotstøtten som sete.

## Ved bruk av et barn som ikke er eldre enn 3 år (med en vekt på 15 kg)

- Bruk produktet først når barnet kan sette seg opp selvstendig (ca. 6 måneder).
- Benytt gliderne på de bakre ben for å hindre at det veltes eller faller ned.
- Fest setet kun i den 3. eller 4. rilleposisjonen ovenfra.
- Benytt et startsett som er plassert på setestativet.
- Den tillatte belastningen med plassert vernebøyle eller ryggstøtte (deler/ekst-  
rautstyr inkludert i startsettet) er 15 kg.
- Ikke bruk vernebøylen eller ryggstøtten når barnet veier mer enn 15 kg.
- Bruk kun alternativt originaltilbehør.

## Daglig pleie

- Tørk av med ren, fuktig klut.
- Hvis du benytter en kraftig vridd fuktig klut, tørk av etter at du har vasket fuktig og tørk av all fuktighet fullstendig.
- Ikke benytt polerings-/løsemidler (bensin, fortynnere, osv.)
- La ikke vannråper eller fuktige kluter være tilbake på delene i tre.

## Oppbevaring

- Oppbevar produktet på et sted hvor det ikke er utsatt for direkte solinnstråling og hvor fuktigheten er lav.

# FI - suomalainen

## TÄRKEÄÄ – LUE HUOLELLISESTI JA SÄILYTÄ VASTAISUUDEN VARALLE

### VAROITUS:

- Älä jätä lasta ilman valvontaa.
- Käytä aina tuolissa olevaa turvavyötä.
- Putoamisvaara: Pidä huolta, ettei lapsi yritä kiivetä tuoliin.
- Tuolia saa käyttää vain asianmukaisesti koottuna.
- Huomioi riskit, joita liittyy tuolin sijoittamiseen avotulen tai muiden voimakkaiden lämmönlähteiden läheisyyteen.
- Kaatumisvaara: Tuoli saattaa kaatua, jos lapsi ylettyy työntämään jalkansa pöytää tai vastaavaa kiinteää esinettä vasten.
- Käytä tuotetta vaakasuuralla, tasaisella alustalla.
- Tuote on tarkoitettu enintään kolmi-vuotiaille tai korkeintaan 15 kg painaville lapsille (yhdessä Aloituspakkauksen kanssa), jotka kykenevät istumaan itsenäisesti.
- Tarkista osien turvallinen ja vankka kiinnitys ennen jokaista käyttöä.
- Älä käytä tuotetta, jos jokin sen osa on vaurioitunut, repeytynyt tai puuttuu.
- Älä anna lapsen seisoa istuimella tai jalkatuella.
- Älä nojaa tuotteeseen äläkä kohdista siihen voimaa lapsen istuessa siinä.
- Älä anna kahden tai useamman lapsen istua tuotteessa samanaikaisesti.
- Loukkaantumisen välttämiseksi pidä lapset etäällä, kun avaat tuotteen tai taitat sen kokoon.
- Kun lapsi istuu tuotteessa, älä nosta tuotetta, siirrä sitä tai säädä istuintason tai jalkatuen korkeutta.
- Vain aikuiset saavat avata tuotteen, taittaa sen kokoon ja kiinnittää tai irrottaa sen lisäosia.
- Kun säilytät tuotetta kokoon taitettuna, pidä se poissa lasten ulottuvilta.
- Se voi aiheuttaa tapaturmavaaran, kuten tukehtumisen vaaran. Hävittä pakkauksmateriaalit välittömästi pakkauksesta purkamisen jälkeen tai säilytä niitä lasten ulottumattomissa.
- Huolehdi siitä, että tuotteessa istuvan lapsen käsien tai jalkojen ulottuvilla ei ole seiniä, huonekaluja tai sähkölaitteita, kuten tuuletinta.
- Älä käytä tuotetta paksun maton tai kynnyksritilän päällä.
- Älä käytä tuotetta portaiden tai avoimen ikkunan lähellä.
- Älä käytä tuotetta tikkaina.
- Älä käytä tuotetta avotulen tai lämmityslaitteen lähellä.
- Älä aseta tuotetta suoraan auringonvaloon.
- Älä tee tuotteeseen muutoksia.
- Huomaa, että tuotteen puisen pinnan kuvio, väri jne. voivat vaihdella tuote-kohtaisesti.
- Lämpötila- ja kosteusvaihtelut sekä käyttö- ja varastointiolosuhteet voivat aiheuttaa muutoksia ja kulumia tuotteen puisiin osiin.
- Tuotteen käyttö voi aiheuttaa lattian vaurioitumisen.
- Ruokatarjotin voidaan kiinnittää tuotteeseen vain, jos Aloituspakkaukseen sisältyvät suojakaari ja selkänöja ovat kiinnitettyinä.
- Käytä ainoastaan valmistajan hyväksymiä lisävarusteita.
- Tuotteen suurin sallittu kuormitus (ilman Aloituspakkausta) on 90 kg. Tuotetta ei saa ylikuormittaa.
- Vain lapsen jalat yltävät lattiaan tai jos tuotteen käyttäjänä on aikuinen, käytä jalkatukea istuintasona.

## Kun käyttäjänä on enintään 3 vuoden ikäinen lapsi (jonka paino on korkeintaan 15 kg)

- Käytä tuotetta vasta, kun lapsi osaa jo istua itse (n. 6 kuukauden ikäisestä alkaen).
- Estä kaatuminen taempien jalkojen liukukappaleiden avulla.
- Kiinnitä istuintaso vain 3. tai 4. tasolle ylhäältä katsottuna.
- Käytä istuintasoon kiinnitettävää Aloituspakkausta.
- Suurin sallittu kuormitus on 15 kg, kun suojakaari tai selkänoja (Aloituspakkaukseen sisältyvät osat / valinnaiset lisävarusteet) on kiinnitettyinä.
- Älä käytä suojakaarta tai selkänojaa, jos lapsen paino ylittää 15 kg.
- Käytä vain alkuperäisiä lisävarusteita.

## Tuotteen päivittäinen hoito

- Pyyhi tuote puhtaalla, kostealla liinalla.
- Kun käytät kosteaa liinaa, josta liika vesi on väännetty pois, pyyhi puhdistamisen jälkeen tuote täysin kuivaksi kuivalla liinalla.
- Älä käytä kiillotus- tai liuotinaineita (puhdistusbensiini, tinneri jne.).
- Älä jätä vesipisaroita tai märkiä pyyhkeitä puisille osille.

## Varastointi

- Säilytä tuotetta tilassa, jossa se on suojattuna suoralta auringonvalolta ja jossa ilmankosteus on vähäinen.

## SVARBU – ATIDŽIAI PERSKAITYKITE IR SAUGOKITE, KAD VĒLIAU GALĒTUMĒTE PASISKAITYTI

### ĮSPĒJIMAS:

- Niekada nepalikite vaiko be priežiūros.
- Visada prisekite vaiką saugos diržu.
- Pavojus nukristi: neleiskite vaikui karstytis ant šios prekės.
- Nenaudokite prekės, jei ji surinkta ne pagal instrukcijas, kliba arba yra netinkama naudoti dėl kitų priežasčių.
- Nelaikykite prie atviros ugnies ir kitokių didelės šilumos šaltinių – gali kilti pavojus.
- Prisiminkite, kad kėdė gali apvirsti, jei vaikas atsispirs kojomis nuo stalo ar kito tvirtro objekto.
- Naudokite šį gaminį ant horizontalaus ir lygaus pagrindo.
- Šis gaminytis tinka vaikams, kurie yra ne vyresni nei 3 metų ar sveria ne daugiau kaip 15 kg (kartu su pradedančiojo komplektu) ir gali patys atsisėsti.
- Kiekvieną kartą prieš naudodami patikrinkite, ar visos dalys gerai pritvirtintos ir nėra atsipalaidavusios.
- Nenaudokite gaminio, jei kuri nors dalis yra sulūžusi, įtrūkusi ar jos nėra.
- Neleiskite vaikui stovėti ant sėdynės ar kojų atramos.
- Nesiremkite į gaminį ir neveikite jo jėga, kai ant jo sėdi vaikas.
- Neleiskite ant gaminio sėdėti dviem ar daugiau vaikų.
- Išskleiskite ir suskleiskite gaminį atokiau nuo vaikų, kad išvengtumėte sužalojimų.
- Nekelkite ir nejudinkite gaminio bei nereguliuokite sėdynės / kojų atramos aukščio, kai sėdi vaikas.
- Išskleisti ir suskleisti gaminį bei pritvirtinti ir nuimti jo priedus gali tik tėvai.
- Jei reikia gaminį laikyti suskleistą, padėkite jį vaikams nepasiekiamoje vietoje.
- Gresia nelaimingų atsitikimų pavojus, pvz., pavojus uždusti. Utilizuokite pakuočės medžiagas iš karto po išpakavimo arba laikykite jas vaikams nepasiekiamoje vietoje.
- Nepamirškite, kad vaikui sėdint, jis rankomis ar kojomis neturi siekti sienų, baldų ar elektros prietaisų, pvz., ventiliatoriaus.
- Nenaudokite šio gaminio ant storo kilimo ar slenksčio.
- Nenaudokite šio gaminio greta laiptų ar paviro lango.
- Nenaudokite šio gaminio kaip taburetės su pakopomis.
- Nenaudokite šio gaminio greta atviros liepsnos ar šildymo prietaisų.
- Nelaikykite gaminio tiesioginėje saulės šviesoje.
- Nedarykite gaminio pakeitimų.
- Nepamirškite, kad natūrali mediena, iš kurios pagamintas kiekvienas gaminytis, gali skirtis savo tekstūra, spalva ir t. t.
- Mediniai komponentai gali kisti ar jų būklė gali pablogėti priklausomai nuo temperatūros ir drėgmės svyravimų, taip pat naudojimo ir sandėliavimo sąlygų.
- Naudojant gali būti pažeistas pagrindas.
- Maisto padėklui prie šio gaminio tvirtinti būtina naudoti pradedančiojo komplekte esančius apsauginį lanką ir nugaros atramą.
- Naudokite tik gamintojo leidžiamus priedus.
- Šis gaminytis atlaiko 90 kg apkrovą (be pradedančiojo komplekto). Neviršykite jos.
- Jei vaiko pėdos siekia žemę arba, kai gaminį naudoja suaugęs asmuo, naudokite kojų atramą kaip sėdynę.

## Naudojant jaunesniam nei 3 metų vaikui (kurio svoris yra 15 kg)

- Naudokite gaminį tik tada, kai vaikas gali savarankiškai ant jo sėdėti (maždaug 6 mėnesių).
- Pritvirtinkite prie galinių kojų slankiklius, kad išvengtumėte apvirtimo arba kritimo.
- Tvirtinkite sėdynę 3 ar 4 griovelio padėtyje, skaičiuojant nuo viršaus.
- Naudokite pradedančiojo komplektą, pritvirtintą prie sėdynės karkaso.
- Leidžiama apkrova, kai pritvirtintas apsauginis lankas ar nugaros atrama (pradedančiojo komplekte esančios / pasirenkamos dalys), yra 15 kg.
- Nenaudokite apsauginio lanko ar nugaros atramos, kai vaikas sveria daugiau kaip 15 kg.
- Naudokite tik originalius pasirenkamus priedus.

## Kasdienė priežiūra

- Valykite švaria, drėgna šluoste.
- Jei naudojate gerai išgręžtą drėgną šluostę, nuvalę drėgnai nusauskite gaminį ir bet kokias drėgnas vietas.
- Nenaudokite poliravimo priemonių / tirpiklių (benzino, skiediklių ir t. t.).
- Nušluostykite vandens lašus nuo medinių detalių ir nepalikite ant jų drėgnų šluosčių.

## Laikymas

- Laikykite gaminį vietoje, kurios nepasiekia tiesioginiai saulės spinduliai ir kurioje yra nedidelė oro drėgmė.



# SVARĪGI! – PIRMS LIETOŠANAS UZMANĪGI IZLASIET ŠO INSTRUKCIJU, UN VĒLĀK TO TURĪET PA ROKAI, LAI BŪTU KUR IESKATĪTIES.

## BRĪDINĀJUMS:

- Neatstājiet bērnu vienu bez uzraudzības.
- Vienmēr izmantojiet drošības stiprinājumus.
- Nokrišanas risks: Neļaujiet bērniem rāpties uz preces.
- Preci drīkst izmantot tikai tad, ja visas tās detaļas ir pareizi nostiprinātas un noregulētas.
- Sargājiet precī no atklāta uguns un citiem siltuma avotiem.
- Pārliedzinieties, ka bērns nevar precī apgāzt, ar kājām atspiežoties pret galdu vai citu virsmu.
- Lietojiet šo izstrādājumu uz horizontālas grīdas bez izciļņiem.
- Šis izstrādājums ir piemērots bērniem līdz 3 gadu vecumam vai līdz 15 kg svaram (kombinācijā ar sākuma komplektu), kuri var apsēsties bez palīdzības.
- Pirms katras lietošanas pārbaudiet, vai visas detaļas ir droši piestiprinātas un nav vaļīgas.
- Nelietojiet izstrādājumu, ja kāda daļa ir salauzta, saplaisājusi vai trūkst.
- Neļaujiet bērnam stāvēt uz sēdekļa vai kāju balsta.
- Neatbalstieties un nepiespiediet izstrādājumu ar spēku, kamēr uz tā sēž bērns.
- Neļaujiet diviem vai vairākiem bērniem sēdēt uz šī izstrādājuma.
- Atlokot un salokot izstrādājumu, turiet bērnus prom, lai izvairītos no savainojumiem.
- Nedeliet, nepārvietojiet un neregulējiet sēdekļa/kāju balsta augstumu, kamēr bērns sēž uz šī izstrādājuma.
- Izstrādājuma atvēršana un aizvēršana, piederumu pievienošana un noņemšana jāveic vecākiem.
- Ja šis izstrādājums ir jāuzglabā salocīts, glabājiet to bērniem nepieejamā vietā.
- Pastāv nelaimes gadījuma risks, piemēram, nosmakšanas risks. Pēc izpakošanas nekavējoties izmetiet iepakojuma materiālu vai glabājiet to bērniem nepieejamā vietā.
- Pārliedzinieties, ka bērnam sēžot uz izstrādājuma, bērns nevar aizsniegt ar rokām vai kājām sienas, mēbeles vai elektriskās ierīces, piemēram, ventilatoru.
- Nelietojiet šo izstrādājumu uz bieza paklāja vai kājsslauķa.
- Nelietojiet šo izstrādājumu kāpņu vai atvērta loga tuvumā.
- Nelietojiet šo izstrādājumu kā kāpsli.
- Nelietojiet šo izstrādājumu atklātas liesmas vai apkures ierīču tuvumā.
- Nepakļaujiet izstrādājumu tiešiem saules stariem.
- Neveiciet nekādas izmaiņas izstrādājumā.
- Lūdzu, ņemiet vērā, ka dabīgā koka svēdrainums, krāsa utt. atšķiras atkarībā no izstrādājuma.
- No koka izgatavotās detaļas var mainīties vai sabojāties atkarībā no temperatūras un mitruma svārstībām, kā arī lietošanas un uzglabāšanas apstākļiem.
- Lietošanas gaitā var sabojāt grīdu.
- Sākuma komplektā iekļautais aizsargstienis un atzveltne ir nepieciešami, lai pievienotu ēdiena paplāti šim izstrādājumam.
- Izmantojiet tikai ražotāja apstiprinātos piederumus.
- Šī produkta slogojamība ir 90 kg (bez sākuma komplekta). Nepārslogojiet.
- Kad bērna kājas atrodas tieši uz grīdas vai kad izstrādājumu lieto pieaugušais, izmantojiet kāju balstu kā sēdekli.

## Ja izstrādājumu lieto bērns, kas nav vecāks par 3 gadiem (sver 15 kg)

- Nelietojiet izstrādājumu, kamēr bērns nevar patstāvīgi apsēsties (apmēram 6 mēneši).
- Izmantojiet slīdņus uz aizmugurējām kājām, lai novērstu apgāšanos vai kritienu.
- Sēdekli piestipriniet tikai 3. vai 4. rievu pozīcijā no augšas.
- Izmantojiet sākuma komplektu, kas piestiprināts pie sēdekļa rāmja.
- Pieļaujamā slodze ar piestiprinātu aizsargstieni vai atzveltni (detaļas / opcijas sākuma komplektā) ir 15 kg.
- Neizmantojiet aizsargstieni vai atzveltni, ja bērns sver vairāk par 15 kg.
- Izmantojiet tikai oriģinālos papildu piederumus.

## Ikdienas kopšana

- Noslaukiet ar tīru, mitru drānu.
- Ja izmantojat stingri izspiestu mitru drānu, pēc mitras tīrīšanas veiciet sausu noslaucīšanu un pilnībā noslaukiet visu mitrumu.
- Neizmantojiet pulēšanas līdzekļus/šķīdinātājus (benzīnu, šķīdinātāju utt.).
- Neatstājiet uz koka daļām ūdens pilienus vai mitras drānas.

## Uzglabāšana

- Uzglabājiet izstrādājumu vietā, kur tas nav pakļauts tiešiem saules stariem un ir zems mitrums.

## TÄHTIS! LUGEGE HOOLIKALT JA HOIDKE ALLES EDASPIDISEKS KASUTAMISEKS

### HOIATUS:

- Ärge jätke last kunagi järelevalveta..
- Kasutage alati piirdesüsteemi.
- Kukkumisoht: Ärge laske lapsel toote peal ronida.
- Ärge kasutage toodet, kui kõik selle osad pole korralikult kinnitatud ja reguleeritud.
- Olge teadlik ohust, kui lähedal on lahtine tuli või mõni muu suurt kuumust kiirgav allikas.
- Olge teadlik ümberkukkumise ohust, kui teie laps lükkab oma jalgu vastu lauda või mõnd muud eset.
- Lietojiet šo izstrādājumu uz horizontālas grīdas bez izciļņiem.
- Šis izstrādājums ir piemērots bērniem līdz 3 gadu vecumam vai līdz 15 kg sva-ram (kombinācijā ar sākuma komplek- tu), kuri var apsēsties bez palīdzības.
- Pirms katras lietošanas pārbaudiet, vai visas detaļas ir droši piestiprinātas un nav vaļīgas.
- Nelietojiet izstrādājumu, ja kāda daļa ir salauzta, saplaisājusī vai trūkst.
- Neļaujiet bērnam stāvēt uz sēdekļa vai kāju balsta.
- Neatbalstieties un nepiespiediet iz- strādājumu ar spēku, kamēr uz tā sēž bērns.
- Neļaujiet diviem vai vairākiem bērniem sēdēt uz šī izstrādājuma.
- Atlokot un salokot izstrādājumu, turiet bērnus prom, lai izvairītos no savaino- jumiem.
- Neceliet, nepārvietojiet un neregulējiet sēdekļa/kāju balsta augstumu, kamēr bērns sēž uz šī izstrādājuma.
- Izstrādājuma atvēršana un aizvēršana, piederumu pievienošana un noņemša- na jāveic vecākiem.
- Ja šis izstrādājums ir jāuzglabā salocīts, glabājiet to bērniem nepieejamā vietā.
- Pastāv nelaimes gadījuma risks, piemēram, nosmakšanas risks. Pēc izpakošanas nekavējoties izmetiet iepakojuma materiālu vai glabājiet to bērniem nepieejamā vietā.
- Pārliedzinieties, ka bērnam sēžot uz izstrādājuma, bērns nevar aizsniegt ar rokām vai kājām sienas, mēbeles vai elektriskās ierīces, piemēram, ventila- toru.
- Nelietojiet šo izstrādājumu uz bieza paklāja vai kājsslauķa.
- Nelietojiet šo izstrādājumu kāpņu vai atvērta loga tuvumā.
- Nelietojiet šo izstrādājumu kā kāpsli.
- Nelietojiet šo izstrādājumu atklātas lies- mas vai apkures ierīču tuvumā.
- Nepakļaujiet izstrādājumu tiešiem saules stariem.
- Neveiciet nekādas izmaiņas izstrādā- jumā.
- Lūdzu, ņemiet vērā, ka dabīgā koka svēdrainums, krāsa utt. atšķiras at- karībā no izstrādājuma.
- No koka izgatavotās detaļas var mainī- ties vai sabojāties atkarībā no tempe- ratūras un mitruma svārstībām, kā arī lietošanas un uzglabāšanas apstākļiem.
- Lietošanas gaitā var sabojāt grīdu.
- Sākuma komplektā iekļautais aizsargs- tienis un atzveltnē ir nepieciešami, lai pievienotu ēdiena paplāti šim izstrādā- jumam.
- Izmantojiet tikai ražotāja apstiprinātos piederumus.
- Šī produkta slogojamība ir 90 kg (bez sākuma komplekta). Nepārslogojiet.
- Kad bērna kājas atrodas tieši uz grīdas vai kad izstrādājumu lieto pieaugušais, izmantojiet kāju balstu kā sēdekli.

## Ja izstrādājumu lieto bērns, kas nav vecāks par 3 gadiem (sver 15 kg)

- Nelietojiet izstrādājumu, kamēr bērns nevar patstāvīgi apsēsties (apmēram 6 mēneši).
- Izmantojiet slīdņus uz aizmugurējām kājām, lai novērstu apgāšanos vai kritienu.
- Sēdekli piestipriniet tikai 3. vai 4. rievu pozīcijā no augšas.
- Izmantojiet sākuma komplektu, kas piestiprināts pie sēdekļa rāmja.
- Pieļaujamā slodze ar piestiprinātu aizsargstieni vai atzveltni (detaļas / opcijas sākuma komplektā) ir 15 kg.
- Neizmantojiet aizsargstieni vai atzveltni, ja bērns sver vairāk par 15 kg.
- Izmantojiet tikai oriģinālos papildu piederumus.

## Ikdienas kopšana

- Noslaukiet ar tīru, mitru drānu.
- Ja izmantojat stingri izspiestu mitru drānu, pēc mitras tīrīšanas veiciet sausu noslaucīšanu un pilnībā noslaukiet visu mitrumu.
- Neizmantojiet pulēšanas līdzekļus/šķīdinātājus (benzīnu, šķīdinātāju utt.).
- Neatstājiet uz koka daļām ūdens pilienus vai mitras drānas.

## Uzglabāšana

- Uzglabājiet izstrādājumu vietā, kur tas nav pakļauts tiešiem saules stariem un ir zems mitrums.

## DÔLEŽITÉ - PRED POUŽITÍM PREČÍTAJTE POZOR- NE TENTO NÁVOD A USCHOVAJTE HO PRE BUDÚ- CU POTREBU

### UPOZORNENIE:

- Nikdy nenechávajte dieťa bez dozoru.
- Vždy používajte detskú zábranu.
- Nebezpečenstvo pádu: Nedovoľte dieťaťu vyliezať na výrobok.
- Výrobok nepoužívajte v prípade, ak nie sú všetky diely správne zmontované a pripevnené.
- Pozor na nebezpečenstvo otvoreného ohňa a iných zdrojov silného tepla v blízkosti výrobku.
- Pozor na nebezpečenstvo prevrhnutia, ak vaše dieťa zaprie nohy a stôl alebo iné predmety.
- Používajte tento výrobok na horizontálnej podlahe bez nerovností.
- Tento výrobok je určený pre deti do 3 rokov alebo maximálnej hmotnosti 15 kg (v kombinácii so štartovacou sadou), ktoré sa naň vedia bez pomoci posadiť.
- Pred každým použitím skontrolujte, či sú diely bezpečne pripevnené a či sa neuvoľnili.
- Výrobok nepoužívajte, keď je niektorá jeho časť zlomená, pretrhnutá alebo chýba.
- Nedovoľte dieťaťu stáť na sedadle alebo opierke nôh.
- Neopierajte sa o výrobok ani naň nepôsobte silou, kým na ňom dieťa sedí.
- Nedovoľte, aby na výrobku sedeli súčasne dve alebo viacero detí/í.
- Pri rozkladaní a skladaní výrobku držte deti mimo dosahu, aby nedošlo k zraneniu.
- Nedvíhajte, neposúvajte ani nenastavujte výšku sedadla/opierok nôh, kým dieťa sedí na tomto výrobku.
- Skladanie a rozkladanie výrobku a pripájanie a odoberanie príslušenstva

musia vykonávať rodičia.

- Ak sa tento výrobok má skladovať v zloženej polohe, uschovávajúte ho na takom mieste, kam deti nemajú prístup.
- Hrozí nebezpečenstvo úrazu, napr. riziko udusenia. Obalový materiál ihneď po vybalení zlikvidujte alebo ho uschovajte na mieste neprístupnom pre deti.
- Dbajte na to, aby steny, nábytok alebo elektrické prístroje, ako napr. ventilátor, neboli v dosahu rúk alebo nôh dieťaťa, keď v ňom sedí.
- Nepoužívajte tento výrobok na hrubom koberci alebo rohožke.
- Nepoužívajte tento výrobok v blízkosti schodov alebo otvoreného okna.
- Nepoužívajte tento výrobok ako stoličku-schodík.
- Nepoužívajte výrobok nikdy v blízkosti otvoreného ohňa alebo vykurovacích telies.
- Nevystavujte výrobok priamemu slnečnému žiareniu.
- Nevkonávajte žiadne zmeny na výrobku.
- Upozorňujeme, že štruktúra, farba atď. prírodného dreva sa líšia od výrobku k výrobku.
- Konštrukčné diely z dreva sa môžu meniť alebo zhoršovať v závislosti od kolísania teploty a vlhkosti, ako aj od podmienok používania a skladovania.
- Používaním môže dôjsť k poškodeniu podlahy.
- Ochranný oblúk a chrbtová opierka, ktoré sú súčasťou štartovacej sady, sú potrebné na pripevnenie podnosu na jedlo k tomuto výrobku.
- Používajte výlučne príslušenstvo povolené výrobcom.
- Ťažiteľnosť tohto výrobku je 90 kg (bez štartovacej sady). Nepreťažujte.

- Ak nohy dieťaťa dosahujú priamo na podlahu alebo výrobok používa aj dospelá osoba, použite ako sedadlo opierku nôh.

## Pri používaní dieťaťom nie starším ako 3 roky (s hmotnosťou 15 kg)

- Výrobok používajte až vtedy, keď sa naň dieťa vie samo posadiť (cca 6 mesiacov).
- Použite klzáky na zadných nohách, aby ste zabránili prevráteniu alebo pádu.
- Sedadlo pripevňujte len do 3. alebo 4. drážky zhora.
- Použite štartovaciu sadu, ktorá je umiestnená na ráme sedadla.
- Prípustné zaťaženie s nasadenou ochrannou tyčou alebo chrbtovou opierkou (diely zahrnuté v štartovacej sade/voliteľná možnosť) je 15 kg.
- Ochranný oblúk alebo chrbtovú opierku nepoužívajte, ak dieťa váži viac ako 15 kg.
- Používajte iba originálne voliteľné príslušenstvo.

## Každodenné ošetrovanie

- Utrite čistou, vlhkou handrou.
- Ak použijete silno vyžmýkanú vlhkú handru, po utieraní navlhko utrite nasucho a úplne zotrite všetku vlhkosť.
- Nepoužívajte žiadne leštiace prostriedky ani rozpúšťadlá (benzín, riedidlo a pod.).
- Na drevených častiach nenechávajte kvapky vody alebo vlhké handry.

## Uschovanie

- Výrobok skladujte na mieste, na ktorom nie je vystavené priamemu slnečnému žiareniu a kde je nízka vlhkosť.

## ВАЖНО! ПРОЧЕТЕТЕ ВНИМАТЕЛНО И ЗАПАЗЕТЕ ЗА БЪДЕЩИ СПРАВКИ

### ПРЕДУПРЕЖДЕНИЕ:

- Никога не оставяйте детето без надзор.
- Винаги използвайте затварящата система.
- Опасност от падане: Не позволявайте на детето да се катери по продукта.
- Не използвайте продукта, ако някоя част не е поставена правилно и стабилно.
- Имайте предвид, че е опасно продуктът да се поставя в близост до открит огън и други източници на силна топлина.
- Риск от накланяне, ако детето може да достигне до маса или друга структура с краче.
- Използвайте този продукт на гладък под без неравности.
- Този продукт е подходящ за деца до 3 години или с тегло до 15 кг (в комбинация със стартовия комплект), които могат да седят изправени сами.
- Преди употреба проверете дали всички части са правилно закрепени и не са разхлабени.
- Не използвайте продукта ако има счупени, напукани или липсващи части.
- Не позволявайте на детето да се изправя върху седалката или степенката за крака.
- Не се облягайте или прилагайте сила върху продукта, ако дете стои в него.
- Не позволявайте на две или повече деца да седят в този продукт.
- Дръжте децата на разстояние когато разгъвате или сгъвате продукта.
- Не повдигайте, местете или намествайте височината на степенката за крака, докато дете седи върху този продукт.
- Разгъването и сгъването на продукта, както и поставянето и премахването на аксесоари, трябва да се извършва само от родителите.
- Ако продуктът ще бъде съхраняван сгънат, трябва да се постави на място, което не е достъпно за деца.
- Съществува риск от нараняване, напр. риск от задушаване. Изхвърлете незабавно опаковъчните материали след разопаковане или ги съхранявайте на място, което не е достъпно за деца.
- Уверете се, че няма стени, мебели или електроуреди, напр. вентилатор, които да са в обсега на ръцете или краката на децата, докато седят в продукта.
- Не поставяйте продукта върху дебел килим или изтривалка за обувки.
- Не използвайте продукта в близост до стълби или отворен прозорец.
- Не използвайте продукта за стъпало.
- Не използвайте продукта в близост до открит пламък или отоплителни уреди.
- Не излагайте продукта на директна слънчева светлина.
- Не правете модификации по продукта.
- Моля, имайте предвид, че шарката, цветът, и т.н. на естествения дървен материал са различни за всеки тип продукт.
- Части, направени от дърво, могат да се изменят или влошат състоянието си в зависимост от промените в температурата и влажността, както и условията по време на употреба или съхранение.
- При употреба подът може да бъде захабен.

- За да бъде поставена таблата за хранене към продукта са необходими защитната скоба и облегалката, включени в стартовия комплект.
- Използвайте само аксесоарите, одобрени от производителя.
- Товароносимостта на този продукт е 90 кг (без стартовия комплект). Не претоварвайте.
- Когато краката на детето са на пода или продуктът се ползва от възрастен, използвайте степенката за крака като седалка.

което не е изложено на директна слънчева светлина, и където влагата е малко.

### Когато се използва от деца до 3 години (с тегло не повече от 15 кг)

- Не използвайте продукта докато детето не може да седи изправено само (около 6 месеца).
- Използвайте подпорите за задните крака, за да предотвратите накланяне или падане.
- Поставете седалката само на третия или четвъртия жлеб отгоре надолу.
- Използвайте стартовия комплект, прикачен към рамката на седалката.
- Позволеното тегло с поставена защитна скоба или облегалка (части, включени в стартовия комплект/ аксесоари), е 15 кг.
- Не използвайте защитната скоба или облегалката, ако детето тежи повече от 15 кг.
- Използвайте единствено оригинални аксесоари.

### Ежедневна грижа

- Почиствайте с чиста, влажна кърпа.
- След като забършете с добре изстискана влажна кърпа, забършете със суха кърпа, за да премахнете напълно всякаква влага.
- Не използвайте полиращи препарати/разтвори (бензин, разреждател и др.).
- Не оставяйте капки вода или мокри кърпи върху дървените части.

### Съхранение

- Съхранявайте продукта на място,



## POMEMBNO – PRED UPORABO POZORNO PREBERITE NAVODILA IN JIH SHRANITE KOT NAPOTEK ZA V PRIHODNJE

### OPOZORILO:

- Nikoli ne puščaj otroka brez nadzora.
- Vedno uporabljaj varnostne pasove.
- Nevarnost padca: Otrokom prepreči plezanje na izdelek.
- Izdelka ne uporabljaj, če vsi sestavni deli niso ustrezno nameščeni in pričvrščeni.
- V bližini izdelka ne uporabljaj odprtega ognja ali drugih virov zelo močne toplote.
- Izdelek se lahko nagne, če se otrok opre z nogami ob mizo ali katerikoli drug predmet.
- Ta izdelek uporabljajte na vodoravnih tleh brez neravnin.
- Ta izdelek je primeren za otroke do 3 let starosti in teže 15 kg (skupaj z začetnim kompletom), ki lahko samostojno sedijo pokonci.
- Pred vsako uporabo preverite, da so deli varno pritrjeni in niso ohlapni.
- Izdelka ne uporabljajte, če je kateri koli del prelomljen, strgan ali manjka.
- Svojemu otroku ne dovolite, da bi stal na stolu ali nožni opori.
- Ko na izdelku sedi otrok, se nanj ne naslanjajte in nanj ne pritiskajte s silo.
- Ne dovolite, da na tem izdelku sedita dva ali več otrok.
- Da se izognete poškodbam, med odpiranjem in zapiranjem izdelka otrok ne spuščajte v bližino.
- Ko na izdelku sedi otrok, ga ne dvigujte, ne premikajte in ne prestavljajte višine stola/nožne opore.
- Odpiranje in zapiranje izdelka ter nameščanje in snemanje dodatne opreme lahko izvajajo samo odrasli.
- Če ta izdelek shranjujete zložen, ga hranite na mestu, ki ni dostopno otrokom.
- Obstaja nevarnost nesreče, npr. zaдушitve. Takoj po razpakiranju odstranite embalažni material ali pa ga shranite na mestu, ki ni dostopno otrokom.
- Poskrbite, da otroku med sedenjem na stolu ne bodo na doseg rok ali nog stene, pohištvo ali električne naprave, kot je na primer ventilator.
- Teга izdelka ne uporabljajte na debeli preprogi ali predpražniku.
- Teга izdelka ne uporabljajte v bližini stopnice ali odprtega okna.
- Teга izdelka ne uporabljajte kot pručko.
- Teга izdelka ne uporabljajte v bližini odprtega okna ali grelnih naprav.
- Izdelka ne izpostavljajte neposredni sončni svetlobi.
- Izdelka na noben način ne spreminjajte.
- Upoštevajte, da se struktura vzorca, barva itd. naravnega lesa razlikuje od izdelka do izdelka.
- Leseni sestavni deli se lahko spreminjajo glede na nihanja temperature in vlage ter pogoje uporabe in shranjevanja.
- Tla se lahko zaradi uporabe poškodujejo.
- Za pritrditev pladnja za hrano na ta izdelek sta potrebna varnostni lok in naslonjalo, ki sta vključena v začetnem kompletu.
- Uporabljajte izključno dodatno opremo, ki jo je odobril proizvajalec.
- Največja obremenitev teга izdelka je 90 kg (brez začetnega kompleta). Ne preobremenite.
- Kadar otrokove noge segajo neposredno do tal ali kadar ga uporablja odrasla oseba, nožno oporo uporabite kot sedež.

## Če ga uporablja otrok, ki je mlajši od 3 let (težak 15 kg)

- Izdelek lahko otrok uporablja šele, ko lahko samostojno sedi pokonci (pri pribl. 6 mesecih).
- Z drsniki na zadnjih nogah preprečite, da bi se stol prevrnil ali padel.
- Sedež pritrdite samo v 3. ali 4. položaju utora od zgoraj.
- Uporabljajte začetni komplet, ki je nameščen na ogrodju stola.
- Dovoljena obremenitev z nameščenim varnostnim lokom ali naslonjalom (deli/možnost začetnega kompleta) znaša 15 kg.
- Varnostnega loka ali naslonjala ne uporabljajte, če ima otrok več kot 15 kg.
- Uporabljajte samo originalno dodatno opremo.

## Vsakodnevna nega

- Obrišite s čisto in vlažno krpo.
- Če uporabljate močno iztisnjeno vlažno krpo, po vlažnem brisanju opravite suho brisanje in popolnoma obrišite ter odstranite morebitno vlago.
- Ne uporabljajte polirnih sredstev/topil (bencina, razredčila itd.).
- Na lesenih delih ne puščajte nobenih vodnih kapljic ali mokrih krp.

## Shranjevanje

- Izdelek shranjujte v prostoru, ki ni izpostavljen neposredni sončni svetlobi in kjer je vlažnost zraka nizka.

## IIIMPORTANT – CITIȚI CU ATENȚIE ȘI PĂSTRAȚI ACEȘT DOCUMENT PENTRU CONSULTARE ULTERIOARĂ

### AVERTISMENTE:

- Nu lăsați niciodată copilul nesupravegheat .
- Folosește sistemul de prindere.
- Nu lăsa copiii să se urce pe acest produs.
- Folosește produsul doar dacă toate componentele sunt asamblate corect.
- Nu lăsa produsul în apropierea unei surse de căldură sau flacără deschisă.
- Utilizați acest produs pe o podea orizontală fără denivelări.
- Acest produs este potrivit pentru copii cu vârsta de până la 3 ani sau cu o greutate maximă de 15 kg (în combinație cu setul pentru începători) care pot sta în șezut fără ajutor.
- Înainte de fiecare utilizare, verificați dacă toate piesele sunt bine fixate și nu sunt slăbite.
- Nu utilizați produsul dacă vreo piesă este ruptă, crăpată sau lipsește.
- Nu permiteți unui copil să stea pe scaun sau pe suportul pentru picioare.
- Nu vă sprijiniți pe produs și nu aplicați forță asupra acestuia în timp ce un copil stă pe acesta.
- Nu permiteți ca doi sau mai mulți copii să stea pe acest produs.
- Țineți copiii la distanță atunci când desfaceți și pliați produsul pentru a evita rănirea.
- Nu ridicați, nu deplasați și nu reglați înălțimea scaunului/suportului pentru picioare în timp ce copilul este așezat pe acest produs.
- Plierea și desfacerea produsului, precum și atașarea și detașarea accesoriilor trebuie să fie efectuate de către părinți.
- Dacă acest produs trebuie depozitat pliat, păstrați-l într-un loc inaccesibil pentru copii.
- Există riscul de accidente, de exemplu sufocare. Aruncați materialul folosit la ambalarea produsului imediat după despachetare sau depozitați-l într-un loc inaccesibil copiilor.
- Asigurați-vă că niciun perete, nicio piesă de mobilier sau niciun aparat electric, cum ar fi un ventilator, nu se află în apropierea brațelor sau picioarelor copilului în timp ce acesta este așezat în scaun.
- Nu utilizați acest produs pe un covor gros sau pe un preș gros.
- Nu utilizați acest produs în apropierea unei scări sau a unei ferestre deschise.
- Nu utilizați acest produs ca un scăunel.
- Nu utilizați acest produs în apropierea unui foc deschis sau a unor aparate de încălzire.
- Nu expuneți produsul la lumina directă a soarelui.
- Nu aduceți nicio modificare produsului.
- Vă rugăm să rețineți faptul că granulația, culoarea, etc. lemnului natural variază de la un produs la altul.
- Componentele realizate din lemn pot suferi modificări sau deteriorări în funcție de fluctuațiile de temperatură și umiditate, precum și de condițiile de utilizare și depozitare.
- Podeaua poate fi deteriorată din cauza utilizării.
- Bara de protecție și spătarul incluse în setul pentru începători sunt necesare pentru a atașa tava pentru alimente la acest produs.
- Utilizați numai accesoriile aprobate de producător.
- Capacitatea de încărcare a acestui produs este de 90 kg (fără setul pentru

începători). Nu supraîncărcați.

- Când picioarele copilului ajung direct pe podea sau când este folosit de un adult, utilizați suportul pentru picioare drept scaun.

## Pentru utilizarea de către un copil cu vârsta de cel mult trei 3 ani (greutate de 15 kg)

- Utilizați produsul numai atunci când copilul poate sta în șezut singur (aproximativ 6 luni).
- Folosiți glisierile de pe picioarele din spate pentru a preveni răsturnarea sau căderea.
- Atașați scaunul numai în poziția a 3-a sau a 4-a. Poziția canelurii de sus.
- Utilizați un set pentru începători atașat la cadrul scaunului.
- Sarcina admisă cu o bară de protecție sau un spătar atașat (piese/opțiuni incluse în setul pentru începători) este de 15 kg.
- Nu utilizați bara de protecție sau spătarul dacă copilul cântărește mai mult de 15 kg.
- Utilizați numai accesoriile originale opționale.

## Îngrijire zilnică

- Ștergeți cu o cârpă curată și umedă.
- Dacă folosiți o cârpă umedă bine stoarsă, efectuați o ștergere uscată după cea umedă și ștergeți complet orice urmă de umezeală.
- Nu utilizați agenți de lustruire/solvenți (benzină, diluant etc.).
- Nu lăsați picături de apă sau cârpe umede pe părțile din lemn.

## Depozitare

- Depozitați produsul într-un loc unde nu este expus la lumina directă a soarelui și unde umiditatea este scăzută.

## ΣΗΜΑΝΤΙΚΟ - ΔΙΑΒΑΤΕ ΠΡΟΣΕΚΤΙΚΑ ΤΙΣ ΟΔΗΓΙΕΣ ΚΑΙ ΦΥΛΑΞΤΕ ΤΕΣ ΓΙΑΤΙ ΜΠΟΡΕΙ ΝΑ ΤΙΣ ΧΡΕΙΑΣΤΕΙΤΕ ΣΤΟ ΜΕΛΛΟΝ

### ΠΡΟΕΙΔΟΠΟΙΗΣΗ:

- Ποτέ μην αφήνετε το παιδί χωρίς επίβλεψη.
- Να χρησιμοποιείτε πάντα το σύστημα συγκράτησης.
- Κίνδυνος πτώσης: Αποτρέψτε το παιδί σας από το να σκαρφαλώνει πάνω στο προϊόν.
- Μη χρησιμοποιείτε το προϊόν αν όλα τα εξαρτήματα δεν είναι σωστά τοποθετημένα και ρυθμισμένα.
- Να έχετε επίγνωση για τυχόν κίνδυνο γυμνής φωτιάς και άλλες πηγές ισχυρής θερμότητας στην περιοχή του προϊόντος.
- Να έχετε επίγνωση για τον κίνδυνο ανατροπής όταν το παιδί σας μπορεί να πιέσει τα πόδια του σε ένα τραπέζι ή οποιαδήποτε άλλη δομή.
- Χρησιμοποιείτε αυτό το προϊόν σε οριζόντιο δάπεδο χωρίς ανωμαλίες.
- Αυτό το προϊόν είναι κατάλληλο για παιδιά ηλικίας έως 3 ετών ή μέγιστου βάρους 15 κιλών (σε συνδυασμό με το σετ αρχαρίων) που μπορούν να ανακάθονται χωρίς βοήθεια.
- Πριν από κάθε χρήση, βεβαιωθείτε ότι όλα τα εξαρτήματα είναι καλά στερεωμένα και δεν έχουν χαλαρώσει.
- Μην χρησιμοποιείτε το προϊόν εάν κάποιο εξάρτημα είναι σπασμένο, ραγισμένο ή λείπει.
- Μην αφήνετε το παιδί να στέκεται επάνω στο κάθισμα ή στο στήριγμα ποδιών.
- Μην ακουμπάτε και μην ασκείτε δύναμη στο προϊόν ενώ το παιδί κάθεται πάνω του.
- Μην αφήνετε δύο ή περισσότερα παιδιά να κάθονται σε αυτό το προϊόν.
- Κρατάτε τα παιδιά μακριά όταν ξεδιπλώνετε και διπλώνετε το προϊόν για να αποφύγετε τραυματισμούς.
- Μην σηκώνετε, μην μετακινείτε και μην προσαρμόζετε το ύψος του καθίσματος/του στηρίγματος ποδιών ενώ το παιδί κάθεται σε αυτό το προϊόν.
- Το άνοιγμα και το κλείσιμο του προϊόντος καθώς και η προσάρτηση και η αφαίρεση εξαρτημάτων πρέπει να γίνονται από τους γονείς.
- Εάν αυτό το προϊόν πρόκειται να αποθηκευτεί διπλωμένο, φυλάξτε το σε μέρος απρόσιτο για τα παιδιά.
- Υπάρχει κίνδυνος ατυχήματος, π.χ. κίνδυνος ασφυξίας. Απορρίψτε το υλικό συσκευασίας αμέσως μετά την αποσυσκευασία ή φυλάξτε το σε μέρος απρόσιτο για τα παιδιά.
- Βεβαιωθείτε ότι δεν υπάρχουν τοίχοι, έπιπλα ή ηλεκτρικές συσκευές, όπως π.χ. ένας ανεμιστήρας, κοντά στα χέρια ή τα πόδια του παιδιού, ενώ κάθεται στο προϊόν.
- Μην χρησιμοποιείτε αυτό το προϊόν επάνω σε παχύ χαλί ή πατάκι εισόδου.
- Μην χρησιμοποιείτε αυτό το προϊόν κοντά σε σκάλες ή ανοιχτό παράθυρο.
- Μην χρησιμοποιείτε αυτό το προϊόν ως σκαλοσκαμπό.
- Μην χρησιμοποιείτε αυτό το προϊόν κοντά σε ακάλυπτες φλόγες ή συσκευές θέρμανσης.
- Μην εκθέτετε το προϊόν σε άμεσο ηλιακό φως.
- Μην κάνετε καμία αλλαγή στο προϊόν.
- Λαμβάνετε υπόψη ότι τα νερά των ινών, το χρώμα κ.λπ. του φυσικού ξύλου διαφέρουν από προϊόν σε προϊόν.
- Τα εξαρτήματα από ξύλο μπορεί να αλλάξουν ή να αλλοιωθούν ανάλογα με τις διακυμάνσεις της θερμοκρασίας και της υγρασίας καθώς και τις συνθήκες χρήσης και αποθήκευσης.
- Η χρήση μπορεί να βλάψει το δάπεδο.
- Ο προστατευτικός βραχίονας και η πλάτη που περιλαμβάνονται στο σετ αρχαρίων απαιτούνται για τη στερέωση του δίσκου τροφίμων σε αυτό το προϊόν.
- Χρησιμοποιείτε μόνο αξεσουάρ εγκεκριμένα από τον κατασκευαστή.
- Η αντοχή αυτού του προϊόντος ανέρχεται σε 90 κιλά (χωρίς το σετ αρχαρίων). Να μην γίνεται υπερφόρτωση.
- Όταν τα πόδια του παιδιού φτάνουν απευθείας στο πάτωμα ή σε περίπτωση χρήσης από ενήλικα, χρησιμοποιείτε το στήριγμα ποδιών ως κάθισμα.

## **Όταν χρησιμοποιείται από παιδί όχι μεγαλύτερο των τριών 3 ετών (με βάρος 15 κιλά)**

- Μην χρησιμοποιείτε το προϊόν έως ότου το παιδί μπορεί να ανακάθεται αυτόνομα (περίπου στους 6 μήνες).
- Χρησιμοποιείτε τους ολισθητήρες στα πίσω πόδια για να αποφύγετε την ανατροπή ή την πτώση.
- Στερεώνετε το κάθισμα μόνο στην 3η ή 4η θέση αυλάκωσης από την κορυφή.
- Χρησιμοποιείτε ένα σετ αρχαρίων συνδεδεμένο στο πλαίσιο του καθίσματος.
- Το επιτρεπόμενο φορτίο με προσαρτημένο προστατευτικό βραχίονα ή πλάτη (εξαρτήματα/επιλογές που περιλαμβάνονται στο σετ αρχαρίων) είναι 15 κιλά.
- Μην χρησιμοποιείτε τον προστατευτικό βραχίονα ή την πλάτη αν το παιδί ζυγίζει περισσότερο από 15 κιλά.
- Χρησιμοποιείτε μόνο προαιρετικά γνήσια αξεσουάρ.

## **Καθημερινή συντήρηση**

- Σκουπίζετε με ένα καθαρό, υγρό πανί.
- Εάν χρησιμοποιείτε ένα καλά στυμμένο υγρό πανί, μετά το υγρό σκούπισμα, κάνετε ένα στεγνό σκούπισμα και σκουπίστε εντελώς τυχόν υγρασία.
- Μην χρησιμοποιείτε στιλβωτικά/διαλυτικά μέσα (βενζίνη, διαλυτικό κ.λπ.).
- Μην αφήνετε σταγόνες νερού ή βρεγμένα πανιά επάνω στα ξύλινα μέρη.

## **Φύλαξη**

- Αποθηκεύετε το προϊόν σε μέρος όπου δεν εκτίθεται απευθείας στο ηλιακό φως και η υγρασία είναι χαμηλή.

## ÖNEMLİ – DİKKATLİ BİR ŞEKİLDE OKUYUN VE İLERİDE BAŞVURMAK ÜZERİNE SAKLAYIN

### UYARI:

- Çocuđu asla yalnız bırakmayınız .
- Her zaman kemer emniyet sistemini kullanınız.
- Düşme tehlikesi: Çocuđunuzun ürüne tırmanmasını önleyiniz.
- Tüm bileşenlerin ve bağlantıların doğru olarak monte edildiđinden ve ayarlandıđından emin olmadan ürünü kullanmayınız.
- Ürünün yakınında açık ateş ve diđer güçlü ısı kaynaklarının risk yaratabileceđinin farkında olunuz.
- Çocuđunuz masa veya başka bir nesneyi kendi ayakları ile itebildiđi zaman, bunun devirme riski yaratabileceđinin farkında olunuz.
- Bu ürünü engebesiz yatay zeminlerde kullanın.
- Bu ürün, yardım almadan oturabilen en fazla 15 kg (başlangıç seti ile birlikte) olan 3 yaşına kadar çocuklar için uygundur.
- Kullanmadan önce her seferinde tüm parçaların güvenli bir sabitlenmiş olmalarını ve gevşek olmadıklarını kontrol edin.
- Bu ürünü bir parçası kırılmış, çatlamış ya da eksikse kullanmayın.
- Çocuđunuzun oturak kısmında ya da basamaklarda ayakta durmasına izin vermemin.
- Çocuk otururken ürüne dayanmayın ve üstüne kuvvet uygulamayın.
- Bu ürüne iki ya da daha fazla çocuđu aynı anda oturtmayın.
- Yaralanmaları önlemek amacıyla ürünü açarken ve katlarken çocukları tutun.
- Çocuk bu üründe otururken bu ürünü kaldırmayın, hareket ettirmeyin ve yüksekliğini deđiştirmeyin.
- Ürünün açılması ve katlanması ve aksesuarların takılması ve çıkarılması ebeveynler tarafından gerçekleştirilmelidir.
- Bu ürünün katlanmış halde depolanması gerekiyorsa çocukların erişmeyeceđi bir yerde muhafaza edin.
- Kaza tehlikesi söz konusudur, ör. Bođulma tehlikesi. Paketinden çıkardıktan hemen sonra ambalaj malzemelerini imha edin veya çocukların erişmeyeceđi bir yerde muhafaza edin.
- Üzerinde otururken çocuđun kol ya da bacaklarının menziliinde duvar, mobilya ya da ör. vantilatör gibi elektrikli aletlerin bulunmamasına dikkat edin.
- Bu ürünü doğrudan halı ya da paspas üzerinden kullanmayın.
- Bu ürünü merdiven ya da açık pencerelerin yakınında kullanmayın.
- Bu ürünü olarak tabure olarak kullanmayın.
- Bu ürünü açık ateş ya da ısıtma cihazlarının yakınında kullanmayın.
- Ürünü doğrudan güneş ışınlarına maruz bırakmayın.
- Üründe deđişiklik yapmayın.
- Doğal ahşap ürünlerinde üründen ürüne damar görünümü, renk vs. arasında fark olabileceđini lütfen unutmayın.
- Ahşap malzemeler sıcaklık ve nem dalgalanmalarına ve kullanım ve depolama koşullarına göre deđişebilir veya durumu kötüleşebilir.
- Zemini kullanmaya bađlı olarak zarar görebilir.
- Bu ürüne yemek tepsisini sabitlemek için başlangıç setinde bulunan güvenlik kemeri ve sırtlık gereklidir.
- Sadece üretici tarafından izin verilen aksesuarlar kullanın.
- Bu ürünün kapasitesi 90 kg'dır (başlangıç seti hariç). Aşırı yüklenmeyin.
- Çocuđun ayakları doğrudan zemine

uzanıyorsa veya yetişkinler tarafından kullanıldığında oturak olarak basamağı kullanmayın.

### 3 yaşından büyük olmayan çocuk (15 kg ağırlığında) tarafından kullanırken

- Bu ürünü çocuk kendi kendine oturma bildiğinde kullanın (yakl. 6 aylık).
- Devrilmesini veya düşmesini önlemek için arka bacaklardaki korumaları kullanın.
- Oturma kısmı 3. veya 4. yiv pozisyonunda kullanın.
- Başlangıç setini oturak iskeletine takarak kullanın.
- Güvenlik kemeri veya sırtlık takıldığında (başlangıç setinde bulunan parçalar/opsiyonlar) izin verilen ağırlık 15 kg'dır.
- Çocuk 15 kg'dan ağırsa güvenlik kemerini y da sırtlığı kullanmayın.
- Sadece opsiyonel orijinal aksesuarları kullanın.

### Günlük bakım

- Temiz, nemli bir bezle silin.
- Suyu sıkılmış bir bez kullanıldığında ıslak bezle sildikten sonra kuru bir bezle kurulayın ve ıslak kalmaması için tamamen kurulayın.
- Cila/çözelti maddesi (benzin, tiner vs.) kullanmayın.
- Ahşap parçaların üstünde su damlası ya da ıslak bez bırakmayın.

### Muhafaza

- Bu ürünü, doğrudan güneş ışığına maruz kalmayacağı ve hava nemi düşük olan bir yerde depolayın.



## VAŽNO! UPUTSTVO ZADRŽATI U SLUČAJU DALJIH PITANJA.

### UPOZORENJE:

- Nemojte nikada ostavljati dijete bez nadzora.
- Uvijek koristite sigurnosne pojaseve.
- Opasnost od pada: Ne dozvolite djeci da se penju na proizvod.
- Ne koristite proizvod ako svi nisu dijelovi pravilno sastavljeni i podešeni.
- Držite proizvod dalje od otvorenog plamena i drugih izvora toplote.
- Proizvod se može prevrnuti ako se dijete odupire nogama o stol ili neki drugi predmet.
- Držite proizvod samo na vodoravnom, glatkom podu.
- Proizvod je namijenjen za djecu do 3 godine starosti ili maksimalne težine 15 kg (u kombinaciji s početnim setom) koja sjede samostalno.
- Prije svake upotrebe provjerite jesu li svi dijelovi pravilno i stabilno pričvršćeni.
- Ne koristite proizvod ako mu je neki dio polomljen, napukao ili nedostaje.
- Ne dozvolite djetetu da stoji na sjedištu ili na osloncu za noge.
- Ne naslanjajte se i nemojte primjenjivati silu na proizvod dok na njemu sjedi dijete.
- Ne dozvolite da dvoje ili više djece istovremeno sjedi na ovom proizvodu.
- Udaljite djecu dok rasklapate i sklapate proizvod kako biste izbjegli povrede.
- Nemojte podizati, pomerati niti namještati visinu sjedišta odnosno naslona za noge dok na proizvodu sjedi dijete.
- Isključivo roditelji smiju otvarati i zatvarati proizvod odnosno pričvršćivati i uklanjati pribor.
- Ako želite uskladištiti ovaj proizvod u sklopljenom položaju, čuvajte ga na mjestu koje je nedostupno djeci.
- Postoji opasnost od nesreća, npr. opasnost od gušenja. Ambalažni materijal odložite odmah nakon što iz njega izvadite proizvod ili ga čuvajte na mjestu koje nije dostupno djeci.
- Pazite da nema zidova, komada namještaja ili strujnih uređaja kao što je npr. ventilator, koji se nalaze u blizini djetetovih ruku ili nogu dok ono sjedi u proizvodu.
- Ne koristite ovaj proizvod na debelim tepisima ili otiračima za noge.
- Ne koristite ovaj proizvod u blizini stepenica ili otvorenog prozora.
- Ne koristite ovaj proizvod kao stepenik.
- Ne koristite ovaj proizvod u blizini otvorenog plamena ili uređaja za grijanje.
- Nemojte izlagati proizvod direktnoj sunčevoj svjetlosti.
- Nemojte ništa mijenjati na proizvodu.
- Ne zaboravite da se tekstura, boja itd. prirodnog drva razlikuju od proizvoda do proizvoda.
- Dijelovi koji su izrađeni od drveta mogu se promijeniti ili im se stanje može pogoršati u zavisnosti od promjena temperature i vlažnosti kao i kod određenih uslova upotrebe i skladištenja.
- Kada koristite proizvod, možete oštetiti pod.
- Zaštitna šipka i leđni naslon uključeni u početni set služe za pričvršćivanje poslužavnika za ovaj proizvod.
- Koristite samo pribor koji je odobrio proizvođač.
- Nosivost ovog proizvoda iznosi 90 kg (bez početnog seta). Ne preopterećujte ga.
- Kada djetetova stopala dosežu direktno do poda ili kada proizvod koristi odrasla osoba, koristite oslonac za noge kao sjedište.

## Kada ga koristi dijete koje je mlađe od tri (3) godine (težine 15 kg)

- Ne koristite proizvod dok dijete ne bude u stanju samostalno da sjedi (oko 6 mjeseci).
- Klizače na zadnjim nogama koristite kako biste onemogućili prevrtanje ili pad.
- Pričvrstite sjedište samo u 3. ili 4. položaju žlijeba odozgo.
- Koristite početni set pričvršćen za postolje sjedišta.
- Dozvoljeno opterećenje s pričvršćenom zaštitnom šipkom ili leđnim naslonom (dijelovi/opcije uključeni u početni set) iznosi 15 kg.
- Ne koristite zaštitnu šipku niti leđni naslon ako je dijete teže od 15 kg.
- Koristite samo opcionalni originalni pribor.

## Svakodnevno održavanje

- Prebrišite čistom, vlažnom krpom.
- Ako ste proizvod prebrisali vlažnom krpom koju ste prethodno dobro iscijedili, nakon toga ga prebrišite i suhom krpom kako biste ga u potpunosti osušili.
- Ne koristite sredstva za poliranje/rastvarače (benzin, razrjeđivač, itd.).
- Pobrinite se da se na drvenim dijelovima ne zadržavaju kapljice vode i nemojte na njima ostavljati mokre krpe.

## Čuvanje

- Proizvod čuvajte na mjestu koje nije izloženo direktnoj sunčevoj svjetlosti i na kom je vlažnost zraka niska.

## חשוב! נא לשמור על ההוראות לעיון בעתיד:

### אזהרות:

- לעולם אל תשאיר את ילדך ללא השגחה.
- קיימת סכנה לתאונה, למשל סכנת חנק.
- השלך את חומרי האריזה מיד לאחר הוצאת המוצר מהאריזה או אחסן אותם רחוק מהישג ידם של ילדים.
- ודא שקירות, רהיטים או מכשירי חשמל כמו מאווררים אינם נמצאים בקרבת ידיו, זרועותיו או רגליו של הילד בזמן שהוא יושב על המוצר.
- אל תשתמש במוצר זה על שטיח עבה או שטיח כניסה לביית.
- אל תשתמש במוצר זה ליד מדרגות או חלון פתוח.
- אל תשתמש במוצר זה בתור שרפרף.
- אל תשתמש במוצר זה ליד להבות פתוחות או תנורי חימום.
- אל תחשוף את המוצר לאור שמש ישיר.
- אין לבצע כל שינוי במוצר.
- שים לב שהדוגמה, הצבע וכו' של העץ הטבעי עשויים להשתנות ממוצר למוצר.
- רכיבים העשויים מעץ עלולים להשתנות או להתקלקל עקב תנודות בטמפרטורה ובלחות, וכן עקב תנאי השימוש והאחסון.
- השימוש במוצר עלול לגרום לנזק למשטח.
- המגן ומשענת הגב הכלולים בערכת ההתחלה הינם הכרחיים לחיבור מגש אוכל למוצר זה.
- השתמש אך ורק באביזרים שאושרו על ידי היצרן.
- כושר ההעמסה של מוצר זה הוא 90 ק"ג (ללא ערכת ההתחלה). אין להעמיס יתר על המידה.
- כאשר רגליו של הילד מגיעות לרצפה או בשימוש על ידי מבוגר, השתמש במשענת הרגליים כמושב.
- השתמש תמיד בחגורות בטיחות.
- סכנת נפילה: אין לתת לילדים לטפס על המוצר.
- אין להשתמש במוצר אם כל חלקיו אינם מורכבים ומכווננים כהלכה.
- יש לוודא שהמוצר אינו נמצא ליד להבות פתוחות ומקורות חום אחרים.
- קיימת סכנה שהמוצר יתהפך אם הילד ילחץ ברגליו כנגד שולחן או חפץ אחר.
- השתמש במוצר זה על משטח אופקי ללא בליטות.
- מוצר זה מתאים לילדים עד גיל 3 שנים או משקל מקסימלי של 15 ק"ג (בשילוב עם ערכת ההתחלה) שיכולים להתיישב בעצמם.
- לפני כל שימוש, בדוק שכל החלקים מחוברים היטב ואינם רופפים.
- אין להשתמש במוצר אם חלק כלשהו שבור, סדוק או חסר.
- אל תאפשר לילדך לעמוד על המושב או על משענת הרגליים.
- אל תישען או תפעיל כוח על המוצר בזמן שילד יושב עליו.
- אל תאפשר לשני ילדים או יותר לשבת על מוצר זה.
- הרחק ילדים מהמוצר בעת פתיחתו וקיפולו כדי למנוע פציעות.
- אין להרים ולהזיז את המוצר או לכוונו את גובה המושב / משענת הרגליים בזמן שהילד יושב על מוצר זה.
- פתיחה וקיפול של המוצר, כמו גם חיבורם והסרתם של אביזרים חייבים להתבצע על ידי ההורים.
- כשמאחסנים את המוצר כשהוא מקופל, יש לאחסנו רחוק מהישג ידם של ילדים.

בעת השימוש על ידי ילדים עד גיל 3 שנים

(במשקל 15 ק"ג)

- אין להשתמש במוצר עד שהילד מסוגל להתיישב באופן עצמאי (כ-6 חודשים).
- השתמש ברגליות ברגליים האחוריות כדי למנוע התהפכות או נפילה.
- חבר את המושב רק בחריץ הכיוון השלישי או הרביעי מלמעלה.
- השתמש בערכת ההתחלה המחוברת למסגרת המושב.
- העומס המותר עם מגן מחובר או משענת גב (חלקים הכלולים בערכת ההתחלה/אופציונלי) הוא 15 ק"ג.
- אין להשתמש במגן או במשענת הגב אם הילד שוקל יותר מ-15 ק"ג.
- השתמש רק באביזרים אופציונליים מקוריים.

#### טיפול יומיומי

- נגב במטלית נקייה ולחה.
- אם תשתמש במטלית לחה סחוטה היטב, לאחר הניגוב הלח, יש לבצע ניגוב יבש ולהסיר לחלוטין כל רטיבות.
- אל תשתמש בחומרי הברקה/ממיסים (בניזין, חומרים מדללים וכו').
- אל תשאיר טיפות מים או מטליות רטובות על חלקי העץ.

#### אחסון

- אחסן את המוצר במקום שבו הוא אינו חשוף לשמש ישירה והלחות בו נמוכה.

**重要提示！** 请细阅读说明书，并妥善保存，以备将来参考。

## 警告：

- 切勿将儿童单独留下。
- 务必使用约束系统。
- 坠落危险：防止您的孩子爬上本产品。
- 未正确安装和调整所有部件之前，不得使用本产品。
- 注意产品附近可能存在的明火和其他强热源风险。
- 当您的孩子能够将支脚推到桌子或其他结构上时，须注意可能存在侧倾风险。
- 请将本产品置于平整的水平地面。
- 本产品适用于能独立坐起的3岁以下儿童或体重不超过15千克的儿童（使用初阶套件的情况下）。
- 每次使用时，检查所有部件是否松动，如有，请将其连接牢固。
- 本产品的任何零件发生破损、撕裂或丢失时，切勿使用本产品。
- 请勿让儿童站立在座板或脚踏板上。
- 当儿童坐在本产品上时，不得倚靠或用力推动本产品。
- 请勿允许两个或以上的儿童坐在本产品上。
- 展开、折叠本产品时，请远离儿童，以免造成伤害。
- 当儿童坐在本产品上时，不得高举或移动本产品，也不得调整座板 / 脚踏板的高度。
- 本产品的折叠 / 展开或附件的固定 / 拆卸须由成人操作。
- 折叠本产品并存放时，请将其放置在儿童无法触碰的地方。
- 为免引起事故的风险，如窒息，开箱后立即处理包装材料，或存放于儿童无法触碰的地方。
- 儿童坐好后，检查墙壁、家具或家用电器（如电扇）是否在其手臂或腿的可达范围内。
- 请勿在厚地毯或垫子上使用本产品。
- 请勿在楼梯或敞开的窗户附近使用本产品。
- 请勿将本产品作为梯凳使用。

- 请勿在明火或加热器附近使用本产品。
- 请勿使本产品受到阳光的直射。
- 请勿对本产品进行任何修改。
- 请注意，天然木材的木纹、颜色等各不相同。
- 木材成分可能因温度、湿度和使用 / 储存条件的改变而改变或变质。
- 使用过程中可能会损坏地板。
- 将餐盘固定在本产品上时，必须包含初阶套件中的护栏和小靠背。
- 请勿使用制造商认可的配件之外的其他配件。
- 本产品的耐受负荷为 90 千克（不包含初阶套件）。切勿超载。
- 当儿童的双脚可直接踩在地面上或成人使用时，请将脚踏板作为座位使用。
- 确保使用已连接主装置的初阶套件。
- 当使用附加护栏或小靠背时（包括初阶套件 / 可选配件中包含的零件），产品的耐受载荷为 15 千克。如果儿童的体重超过 15 千克，则无需使用护栏或小靠背。
- 仅使用可靠的 moji 配件。

### 日常保养

- 使用干净的湿布擦拭。
- 使用已用力拧干的湿布擦拭后，再用干布擦拭，确保彻底擦去表面的水分。
- 请勿使用抛光剂 / 溶剂（汽油、稀释剂等）。
- 请勿将水滴或湿布留在木质零件上。

### 存放方法

- 存放在远离阳光直射且湿度较低的地方

### 当不超过三(3)岁(15 千克重)的儿童使用时

- 请勿在儿童可独立坐起前使用本产品（约为 6 个月）
- 请使用滑行套，以防摔倒或翻倒。
- 将座板安装在主装置顶端下方的第 3 或第 4 个凹槽内。

## هام! يُرجى الاحتفاظ بالدليل للرجوع إليه فيما بعد.

## تحذير:

- عند تخزين هذا المنتج مطويًا، احرص على حفظه في مكان بعيد عن متناول الأطفال.
- ثمة خطر وقوع حادثة، مثل خطر الاختناق. تخلص من مواد التغليف فورًا بعد فتح العبوة، أو احتفظ بها في مكان بعيد عن متناول الأطفال.
- احرص على عدم وجود حوائط أو أثاث أو أجهزة كهربائية - مثل المروحة - في نطاق ذراع وساق الطفل، عندما يكون الطفل جالسًا فيه.
- تجنب استخدام هذا المنتج على سجادة أو حصيرة سميكة.
- تجنب استخدام هذا المنتج بالقرب من سلام أو نافذة مفتوحة.
- تجنب استخدام هذا المنتج في صورة سلم أو درجة للوقوف عليه.
- تجنب استخدام هذا المنتج بالقرب من لهب مكشوف أو أجهزة تسخين.
- تجنب تعريض المنتج لضوء الشمس المباشر.
- لا تقم بإجراء أي تغييرات على المنتج.
- يرجى مراعاة أن تجزيع الخشب الطبيعي ولونه وما إلى ذلك يختلف من منتج إلى آخر.
- المكونات المصنوعة من الخشب يمكن أن تتغير حالتها أو تسوء تبعًا لتقلبات درجة الحرارة والرطوبة، وكذلك ظروف الاستخدام والتخزين المتبعة.
- قد تتأثر الأرضية سلبيًا بسبب الاستخدام.
- لتثبيت لوح الطعام على هذا المنتج لا بد من استخدام مسند الحماية المورد مع طقم Starter ومسند الظهر.
- استخدم الملحقات المعتمدة فقط من الشركة المصنعة.
- قدرة التحمل لهذا المنتج تبلغ ٩٠ كجم (بدون طقم Starter) لا تتجاوز هذا الحمل.
- إذا كانت أقدام الطفل تصل إلى الأرض مباشرةً
- لا تترك طفلك أبدًا دون أن تراقبه.
- استخدم دائمًا أحزمة الأمان.
- خطر السقوط: لا تدع الأطفال يتسلقون المنتج.
- تجنب استخدام المنتج إذا لم تكن جميع الأجزاء مركبة بشكل سليم
- ومضبوطة تمامًا.
- احرص على عدم نصب المنتج بالقرب من أي لهب مكشوف أو مصادر حرارة أخرى.
- ثمة خطر في احتمالية أن ينقلب المنتج إذا ضغط الطفل على القدم تجاه المنضدة أو تجاه غرض آخر.
- احرص على استخدام هذا المنتج على أرض أفقية مستوية تمامًا.
- هذا المنتج مخصص للأطفال حتى عمر ٣ أعوام أو بحد أقصى حتى وزن ١٥ كجم (مع طقم Starter)، ممن يمكنهم الجلوس بدون مساعدة.
- احرص قبل كل استخدام على التحقق من أن جميع الأجزاء مثبتة بأمان وغير مرتخية.
- لا تستخدم المنتج إذا كانت قطعة منه مكسورة، أو مشقوقه، أو ناقصة.
- لا تسمح للطفل بالوقوف على المقعد أو مسند القدم.
- لا تستند إلى المنتج، ولا تمارس أي قوة عليه، أثناء جلوس طفلك عليه.
- لا تسمح بأن يجلس طفلان أو أكثر على هذا المنتج.
- احرص على إبعاد الأطفال عند فتح المنتج وطيه؛ تجنبًا لأي إصابة.
- عندما يكون الطفل جالسًا على هذا المقعد، لا ترفع هذا المنتج ولا تحركه، ولا تغبّر ارتفاع المقعد أو مسند القدم.
- يجب أن تقتصر عملية فتح المنتج وطيه، وكذلك تركيب الملحقات ونزعها على الوالدين.

أو عند الاستخدام من قبل أحد الكبار، فاحرص على استخدام مسند القدم على هيئة مقعد.

### عند الاستخدام من قبل طفل لا يتجاوز عمره ٣ أعوام (بوزن ١٥ كجم)

- لا تستخدم المنتج إلا بعدما يتمكن الطفل من الجلوس عليه بمفرده (حوالي ٦ أشهر).
- احرص على استخدام القطع المنزلقة الموجودة على الساقين الخلفيتين، تجنباً للانقلاب أو السقوط.
- ثبت المقعد فقط في موضع الأخدود الثالث أو الرابع من الأعلى.
- استخدم طقم Starter المركب على هيكل المقعد.
- الحمل المسموح به شاملاً مسند الحماية المركب أو مسند الظهر (القطع الموردة مع طقم Starter/ اختياري) يبلغ ١٥ كجم.
- تجنب استخدام مسند الحماية أو مسند الظهر إذا كان وزن الطفل يزيد عن ١٥ كجم.
- اقتصر على استخدام الملحقات الاختيارية الأصلية.

### العناية اليومية

- المسح باستخدام فوطة نظيفة رطبة.
- عند استخدام فوطة رطبة معصورة، احرص على التجفيف بالمسح بعد المسح الرطب، وامسح أي رطوبة مسحاً كاملاً.
- لا تستخدم أي مواد ملمعة أو مذيبة (بنزين، مخفف، وهكذا).
- لا تترك قطرات ماء أو فوط مبللة على الأجزاء الخشبية.

### الحفظ

- احرص على حفظ المنتج في مكان بعيد عن أشعة الشمس المباشرة وذو رطوبة هواء منخفضة.









# moji

moji-family.com

ABC Design GmbH  
Dr. Rudolf-Eberle Straße 29  
79774 Albbruck  
Deutschland // Germany  
Telefon // Phone +49 (0) 7753/9393-0  
Telefax // Fax +49 (0) 7753/9393-40

---

moji Corporation Limited  
info@moji-family.com